

Reunião gerencial ARSAE

Desenho e avaliação de políticas
públicas

Marcos Assis - FJP

19/12/23

DE ONDE VENHO?



- Coordenador-geral da Diretoria de Políticas Públicas, Pesquisador em Ciências Aplicadas e Políticas Públicas e professor da Escola de Governo da Fundação João Pinheiro - MG;
- Co-coordenador do Núcleo Integrado de M&A-FJP Secretário Executivo do SAPP-MG;
- Diretor de promoção da prática avaliativa da Rede Brasileira de M&A

O NIMA



- Núcleo Integrado de Monitoramento e Avaliação da Fundação João Pinheiro;
- Criado em 2019;
- Composto por membros de todas as Diretorias:
 - Escola de Governo,
 - Diretoria de Políticas Públicas
 - Diretoria de Estatísticas e Informações

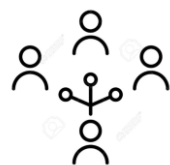
Objetivos



Desenvolvimento de capacidades para avaliação



Conduzir pesquisas avaliativas de programas e projetos



Fomentar a cultura de M&A em Minas Gerais



**ANTES DE COMEÇAR: por que
melhorar o desenho e avaliar
políticas públicas?**

POR QUE MELHORAR O DESENHO E AVALIAR PROGRAMAS?


- para **tomar decisões políticas orientadas por informações objetivas**, coletadas por metodologias rigorosas de M&A;
- para **ter em mãos argumentos confiáveis** (baseados em dados concretos) para justificar a manutenção ou exclusão de determinada política pública
- para **elaborar de programas governamentais mais arrojados** e com maior potencial de impacto;

POR QUE MELHORAR O DESENHO E AVALIAR PROGRAMAS?

- para garantir a **accountability** da ação governamental: obrigação dos oficiais públicos informarem e explicarem seus atos;
- para **aumentar a capacidade de gestão democrática**: bases de legitimidade e eficácia social da ação governamental;
- para **adicionar valor público** à ação do Estado;
- **responsabilização** como marco mais geral para entender o tema do monitoramento e avaliação (M&A).

POR QUE MELHORAR O DESENHO E AVALIAR PROGRAMAS?

- para **produzir políticas públicas baseadas em evidências, que significa:**
 - reduzir espaço para intuição na formulação e gestão de políticas pública;
 - estabelecer um processo de decisão a partir de informações, dados e análise;
- a **avaliação fornece insumos**, quantitativos e qualitativos, que **mudam a natureza da discussão pública;**



**O QUE SÃO O
MONITORAMENTO E A
AVALIAÇÃO DE POLÍTICAS
PÚBLICAS?**

O QUE SÃO O M&A?

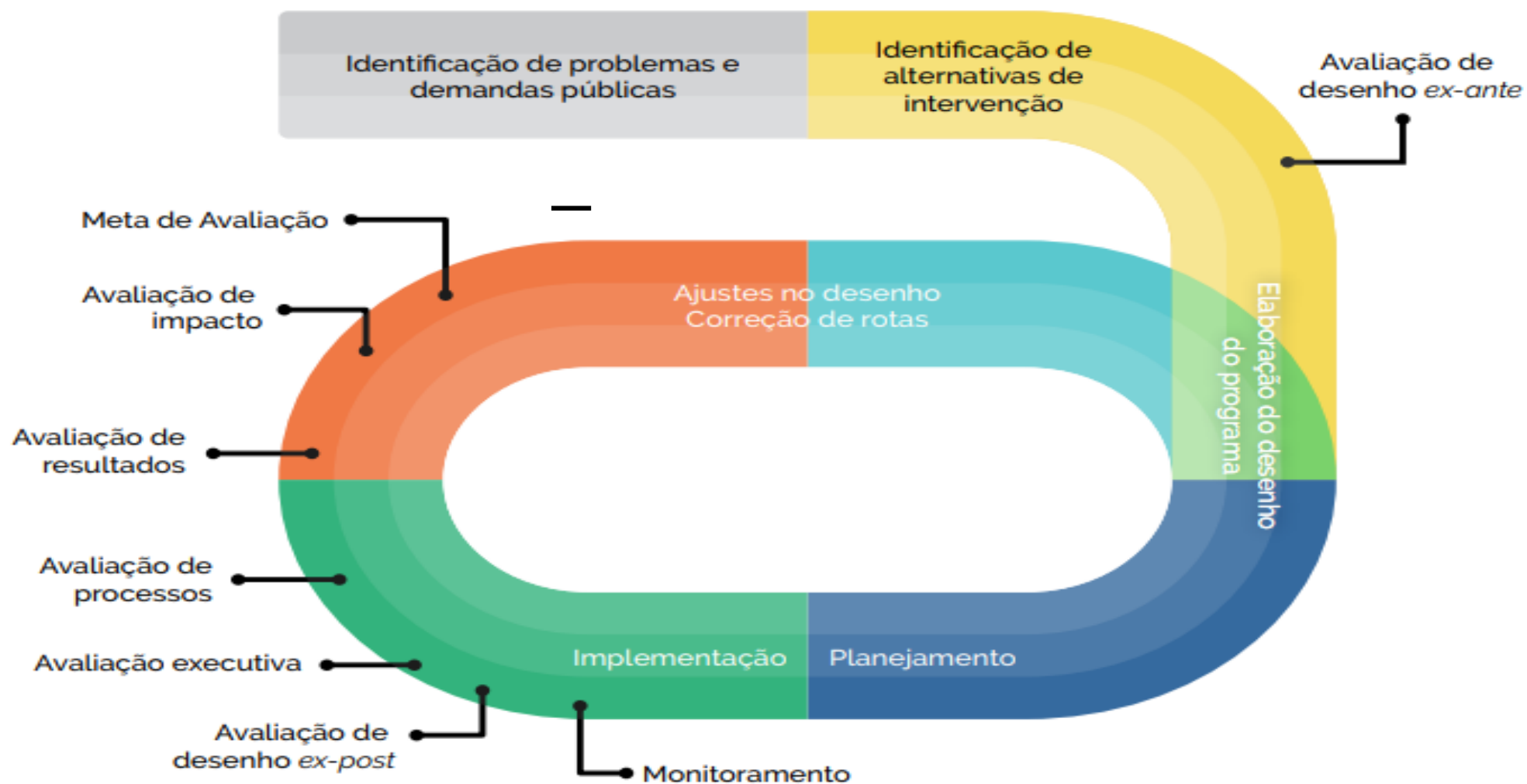
Monitoramento:


atividade processual e sistemática que visa acompanhar o desenvolvimento das ações de uma política.

Avaliação:

atividade técnica, política e valorativa, que determina a efetividade, eficiência, eficácia e impacto de uma política, ou seja, identificar o seu valor público.

QUAIS RESPOSTAS ÚTEIS AS AVALIAÇÕES FORNECEM?





FERRRMENTAS PARA DESENHO E AVALIAÇÃO DE POLÍTICAS PÚBLICAS



AVALIAÇÃO DE POLÍTICAS PÚBLICAS: POR ONDE COMEÇAR?

UM GUIA PRÁTICO DA
METODOLOGIA DO
MARCO LÓGICO

NIMA – Núcleo Integrado
de Monitoramento e Avaliação



AVALIAÇÃO DE POLÍTICAS PÚBLICAS: POR ONDE COMEÇAR?

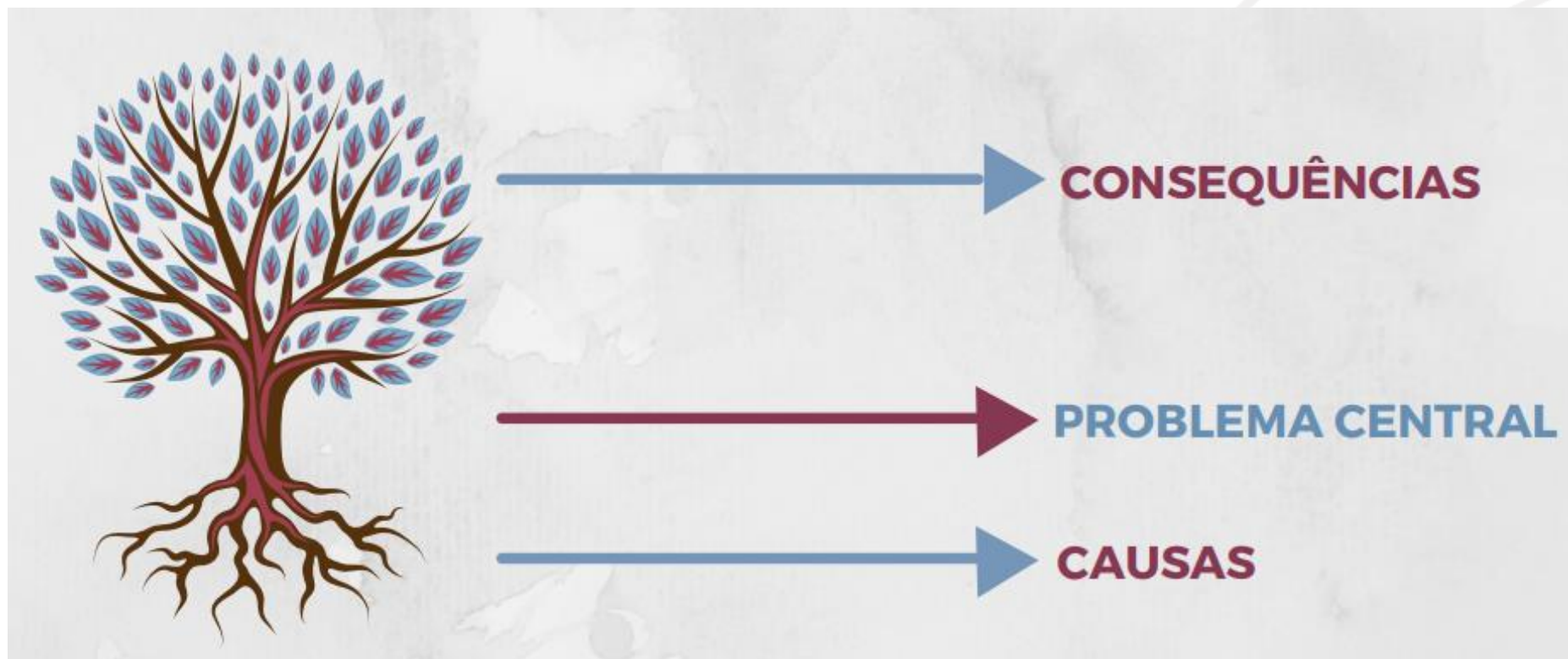
UM GUIA PRÁTICO
PARA ELABORAÇÃO DO
MAPA DE PROCESSOS
E RESULTADOS E MAPA
DE INDICADORES

nima NÚCLEO INTEGRADO DE
MONITORAMENTO E AVALIAÇÃO



FERRAMENTAS PARA DESENHO DE PROGRAMAS

ÁRVORE DE PROBLEMAS



FERRAMENTAS PARA DESENHO DE PROGRAMAS

ÁRVORE DE PROBLEMAS

- mostra a dimensão explicativa do problema;
- identificação das situações que precisam ser alvo de intervenção para afetar o problema;
- sistematiza um diagnóstico



CONSEQUÊNCIAS: bueiros entupidos; enchentes; caos no trânsito; famílias desabrigadas; aumento do número de famílias desabrigadas e pedintes nas ruas; etc.

PROBLEMA CENTRAL:
LIXOS NAS RUAS

RAIZ DO PROBLEMA: as pessoas não jogam o lixo nos cestos ou local apropriado; não existem cestos de lixo suficientes pelas ruas; não existe o recolhimento adequado pelas Prefeitura; não existe limpeza regular dos bueiros; etc.

FERRAMENTAS PARA DESENHO DE PROGRAMAS

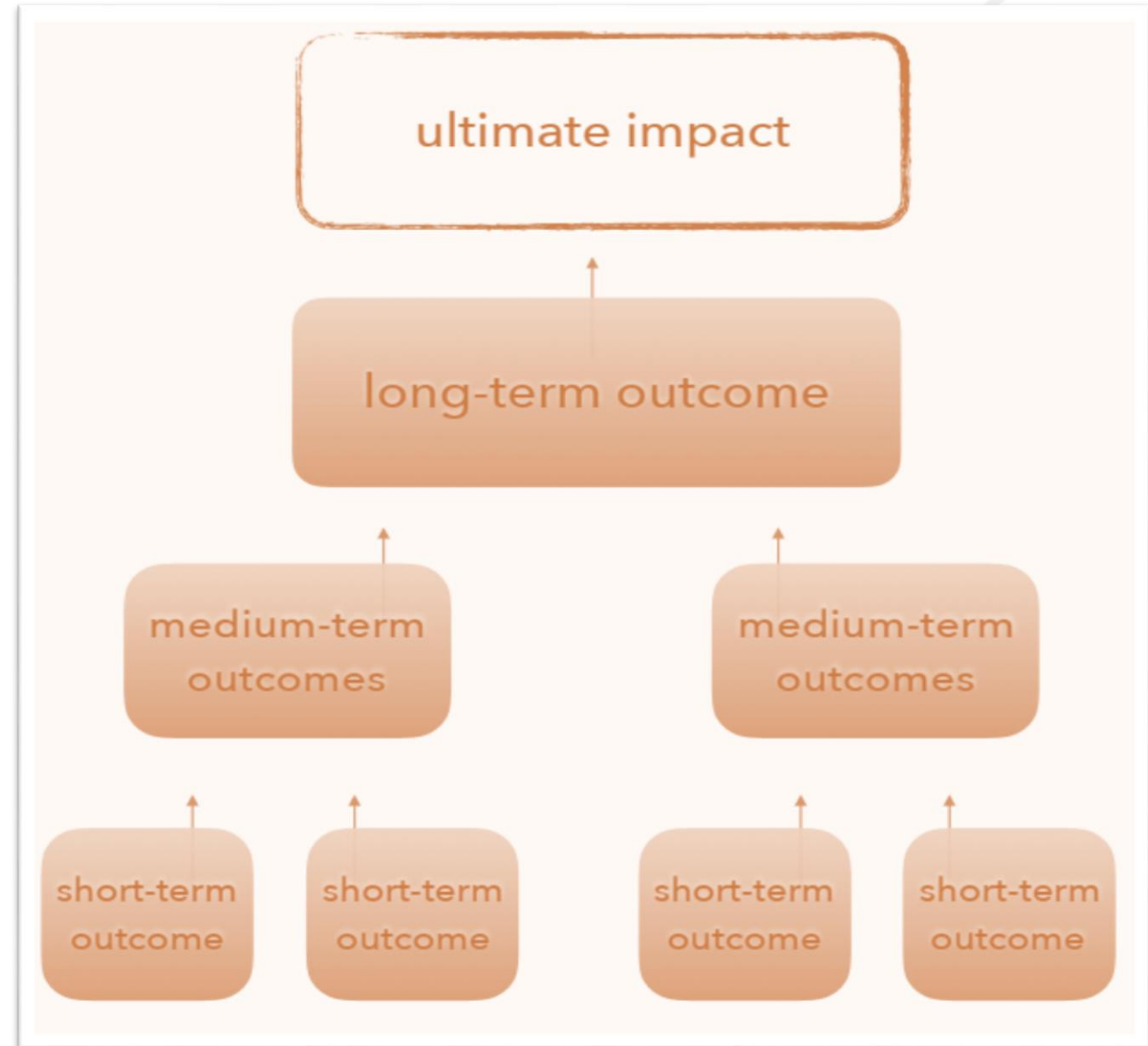
Teoria de mudança

- Um conjunto de práticas que ajuda descrever o processo e os mecanismos (ou seja, o **como** e o **porquê**) pelos quais se acredita que um programa funcione e os resultados que pretende alcançar



FERRAMENTAS PARA DESENHO DE PROGRAMAS

ESTRUTURANDO A MUDANÇA



FERRAMENTAS PARA DESENHO DE PROGRAMAS

O MAPA DE PROCESSOS E RESULTADOS

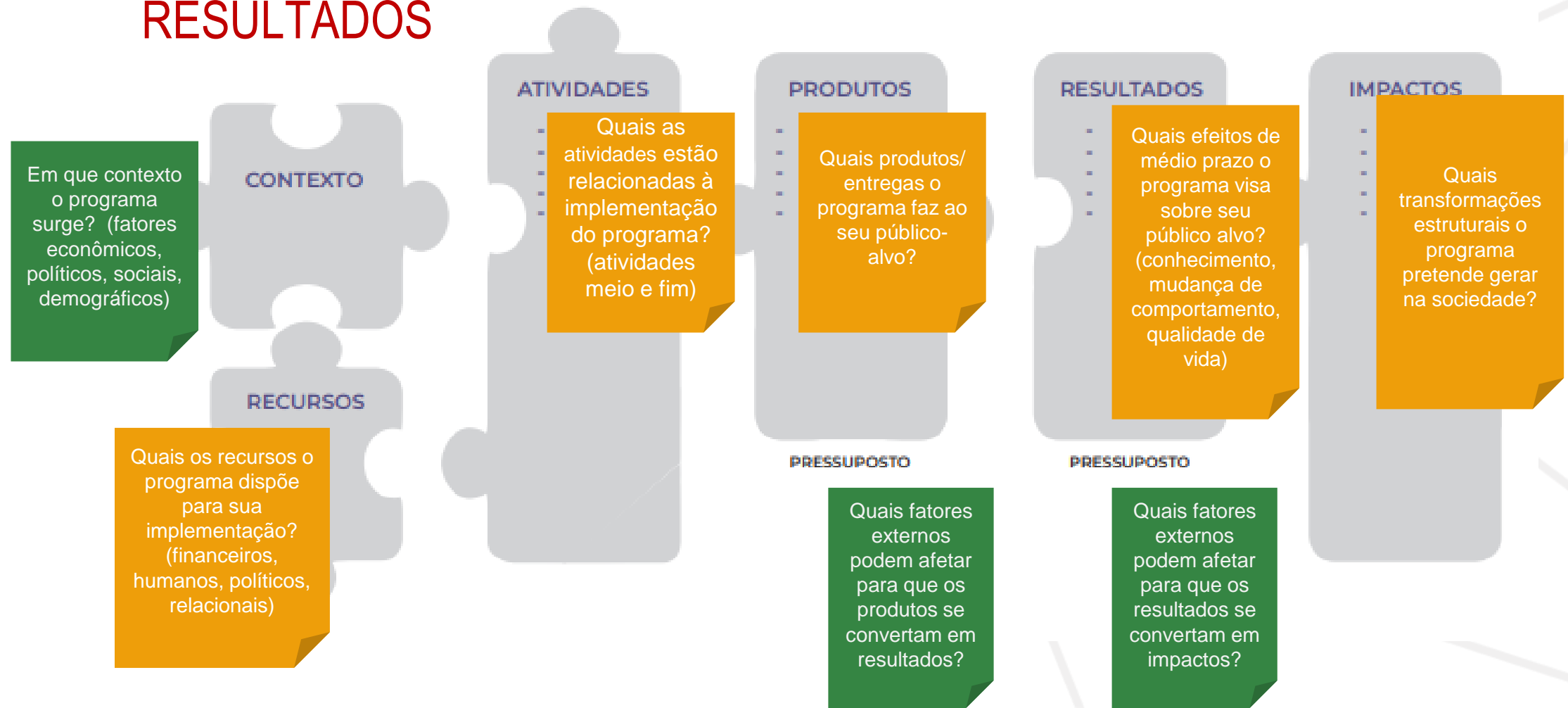
É um recurso metodológico para descrever a narrativa de um projeto

Pressupõe uma cadeia causal, ou seja, uma articulação entre meios e fins do desenho do projeto

Ao explicitar a lógica do programa, permite esboçar um plano de pesquisas de avaliação

FERRAMENTAS PARA DESENHO E AVALIAÇÃO DE PROGRAMAS

O MAPA DE PROCESSOS E RESULTADOS



FERRAMENTAS PARA AVALIAÇÃO DE PROGRAMAS

O MAPA DE INDICADORES

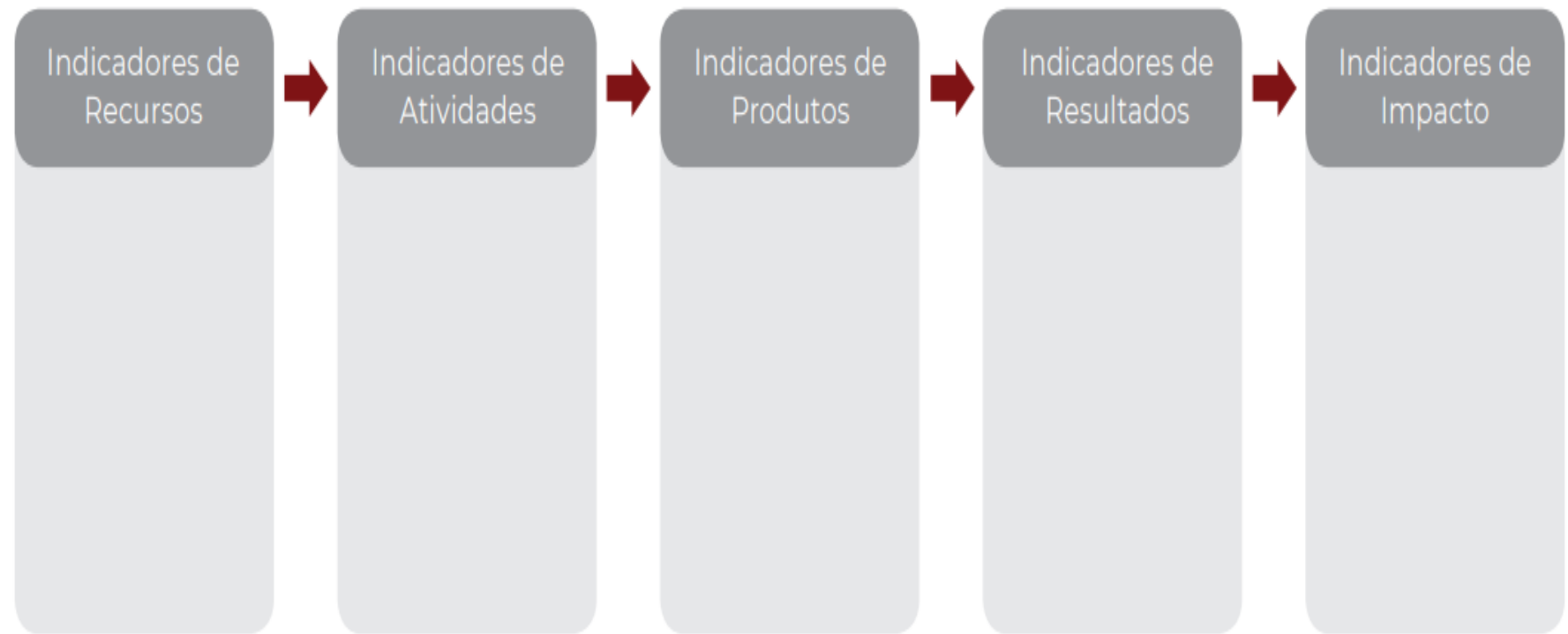
É uma ferramenta que utiliza a mesma estrutura do Mapa de Processos e Resultados para definir indicadores

Permitem o acompanhamento ou monitoramento das ações e entregas do projeto ou programa

Auxilia na montagem de sistemas de informação

FERRAMENTAS PARA AVALIAÇÃO DE PROGRAMAS

O MAPA DE INDICADORES



Muito obrigado!

marcos.assis@fjp.mg.gov.br