

PLANO DE INOVAÇÃO 2022 - 2023



InovArsae



Índice

- ▶ **Objetivo do Plano de Inovação 2022-2023**
- ▶ **Afinal, o que é inovar?**
- ▶ **O que é o InovArsae?**
- ▶ **Processo de Gestão da Inovação na Arsae-MG**
 - Banco de ideias e Painel de Gestão da Inovação
 - Rota da Inovação
 - Programa de Parcerias da Arsae-MG
 - Banco de Desafios
 - Outras propostas
- ▶ **Cronograma de atividades**
- ▶ **Links importantes**

OBJETIVO

Plano de Inovação 2022-2023

O Plano de Inovação da Arsae-MG tem como objetivo propor um conjunto de projetos e ações de incentivo à inovação no âmbito da Agência, para o período de 2022-2023, que contribua para a superação de desafios, disseminação de boas práticas e consolidação da Cultura da Inovação na Autarquia.



Afinal, o que é inovar?

O professor Sílvio Meira afirma que “inovação é a criatividade emitindo notas fiscais”. Em outras palavras, inovar é quando você coloca em prática sua criatividade com o intuito de gerar valor a um produto, processo ou até mesmo serviço, seja ele qual for. Inovar é transformar ideias novas em resultados dentro do segmento de atuação! É bom ter em mente que criatividade é diferente de inovação. Murilo Gun considera que a criatividade é a ferramenta para resolver problemas e, assim, gerar inovação.

Muito se engana quem acha que inovação está ligada apenas ao uso de tecnologias. A ferramenta da inovação é a criatividade e esta pode ser exercida sem nenhum artifício tecnológico. Indo além da tecnologia, a inovação pode ser a arte de fazer uma coisa diferente da forma como se fazia anteriormente ou até mesmo a arte de combinar coisas já existentes gerando novas inovações.

Adaptado de <https://meusuccesso.com/artigos/inovacao-e-tecnologia/a-formula-de-murilo-gun-criatividade-x-empreendedorismo-inovacao-846/>

A inovação é um processo tão conectado com a criatividade que soluções simples podem ser tão inovadoras quanto soluções tecnológicas e complexas. Veja o caso abaixo que exemplifica essa afirmação.

A linha de produção de uma fábrica de pasta de dentes produzia, às vezes, caixas de creme dental sem o tubo. A equipe responsável pela produção criou uma solução a um custo de milhões de reais, baseada em uma balança colocada no final da linha de produção. Essa balança detectaria a presença de caixas vazias e pararia o processo caso acusasse a presença de alguma. Em seguida, um funcionário deveria remover a caixa e apertar um botão para que o processo continuasse. Na terceira semana de uso, os relatórios não acusavam acionamento da balança. Os funcionários haviam instalado um ventilador doméstico que soprava as caixas vazias para fora da esteira. Segundo eles era muito chato ter que ficar indo até a balança várias vezes ao dia para apertar o botão e parar a esteira!

Percebeu que inovar não é tão complexo assim? Explore essa ferramenta tão poderosa chamada criatividade!

O que é o InovArsae?

O InovArsae é o nome dado ao Comitê de Inovação da Arsae-MG, o qual foi constituído pela Portaria Arsae-MG nº 201/2020 com o objetivo de promover a elaboração e implementação de metodologias de incentivo à inovação, no âmbito da Arsae-MG.

Na data da publicação deste plano, o comitê é composto, conforme instituído pela Portaria Arsae-MG nº 238/2021, pelos seguintes servidores:





Daniella Nogueira

Gerência de
Planejamento
e Controle



Elbert Santos

Gerência de
Planejamento
e Controle



Gustavo Vasconcelos

Gerência de
Regulação
Tarifária



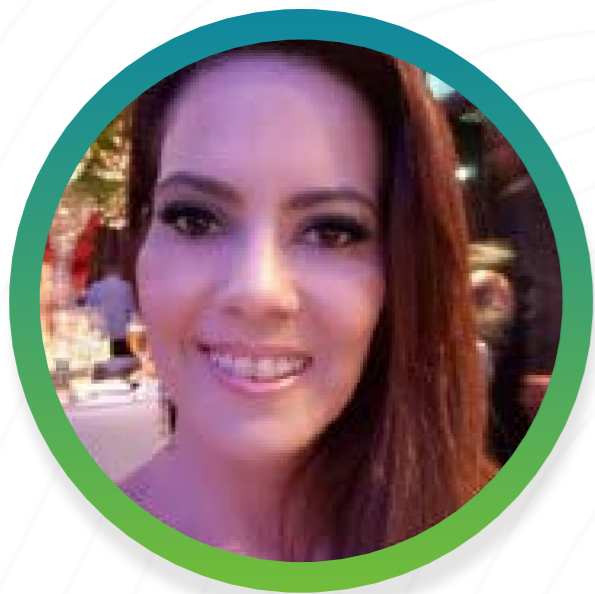
Márcio Otávio

Gerência
de Ativos
Regulatórios



Otávio Hamdan

Presidente do Comitê e
Gerência de Informações
Operacionais



Patrícia Frazão

Procuradoria



Guilherme Abreu

Gerência
de Ativos
Regulatórios



Stefani Ferreira

Diretoria



Vanessa Pessoa

Gerência de
Planejamento
e Controle



Vitor Diniz

Gabinete

Composição do grupo
em novembro de 2021

O que é o InovArsae?

O InovArsae executa suas atividades em consonância com o portfólio estratégico da Arsae-MG, sendo o comitê uma das iniciativas idealizadas para o alcance dos objetivos dispostos no Planejamento Estratégico da Agência.


Apesar de estar conectado a diversos objetivos e indicadores do Planejamento Estratégico, as atividades do InovArsae estão intimamente relacionados ao Objetivo Estratégico OE07 - Incorporar inovações tecnológicas e gerenciais e ao Indicador Estratégico IN18 - Taxa de Execução de Iniciativas Estratégicas.

Por meio das ações do comitê queremos ser um FACILITADOR do processo de inovação, apoiando servidores em suas ações e fomentando a cultura de inovação na Arsae-MG.

O que é o InovArsae?

O comitê apresenta diversas atribuições, sendo elas:

1. Instituir processo de Gestão da Inovação na Arsae-MG, aperfeiçoando-o continuamente;
2. Incentivar e disseminar a cultura da inovação na Agência, engajando os colaboradores a participarem do processo de Gestão da Inovação;
3. Promover parcerias com instituições públicas e/ou privadas para o desenvolvimento do ambiente de inovação na Arsae-MG;
4. Analisar, selecionar e priorizar ideias inovadoras alinhadas com a estratégia e valores da Agência;
5. Apoiar e direcionar esforços para o desenvolvimento e implementação de ideias inovadoras que tenham potencial de gerar resultados aos usuários e de agregar valor à instituição;
6. Estabelecer grupos de apoio para o desenvolvimento e implementação de ideias que precisam de contribuição e/ou assessoria especializada;
7. Fornecer periodicamente à Diretoria Colegiada informações sobre o grau de inovação da instituição;
8. Dar transparência às etapas do processo de Gestão da Inovação.



Processo de Gestão da Inovação na Arsae-MG

Por que criar um Processo de Gestão da Inovação na Arsae-MG?

- A inovação é parte da visão e dos valores da Agência;
- O Plano de Gestão do Desempenho Individual – PGDI dos colaboradores apresenta competências relacionadas à inovação;
- O incentivo à Pesquisa, Desenvolvimento e Inovação (PD&I) é pauta nos processos de revisão tarifária;
- Torna possível a formalização da Cultura de Inovação que já está no DNA/Cultura da Arsae-MG;
- Processos de inovação geram valor para a instituição.

Vantagens

1. Estabelece um canal específico com os servidores para geração de ideias
2. Formaliza e organiza o processo de geração de ideias
3. Apoia e acompanha o desenvolvimento de ideias inovadoras
4. Direciona esforços de ideias alinhadas com a estratégia da Agência
5. Possibilita maior transparência no processo de desenvolvimento e implementação de ideias
6. Quantifica a geração de ideias para subsidiar a Diretoria na tomada de decisão
7. Possibilita elaborar um portfólio de inovações da Agência

Pontos de atenção

1. Apesar de ser um processo, a intenção não é engessar o processo criativo. Os servidores tem liberdade de dialogar diretamente com os integrantes do InovArsae de modo a facilitar o processo de implementação das ideias.
2. A participação e *feedback* constante aos servidores é importante para o sucesso e aprimoramento de todo o processo

Quais ações são realizadas no Processo de Gestão da Inovação na Arsae-MG?

Como parte desse Processo de Gestão da Inovação, algumas ações continuadas são realizadas pelo InovArsae, as quais são apresentadas a seguir.



Banco de Ideias e Painel de Gestão da Inovação

O Banco de Ideias é parte central nas atividades do InovArsae. É por meio dele que o Comitê tem conhecimento das ideias dos servidores e pode auxiliar no processo de consolidação e implementação da ideia.

O servidor que tem uma ideia pode registrá-la no formulário eletrônico do Banco de Ideias disponível em https://bit.ly/Formulario_Ideia_Inova. Para facilitar o preenchimento, o servidor pode fazer o preenchimento simplificado ou completo. A ideia será analisada pelo InovArsae, o qual irá registrar a ideia, avaliar o conteúdo e definir sobre a priorização para execução daquela ideia. A partir daí, o comitê e o servidor proponente iniciam a implementação e o monitoramento da proposta, por meio do Painel de Gestão da Inovação.

Veja a seguir como esse processo ocorre.



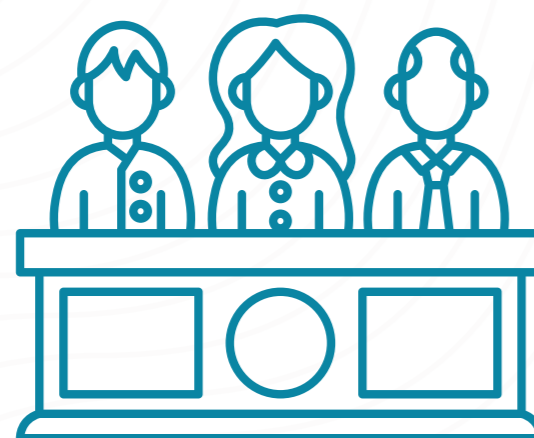
INÍCIO



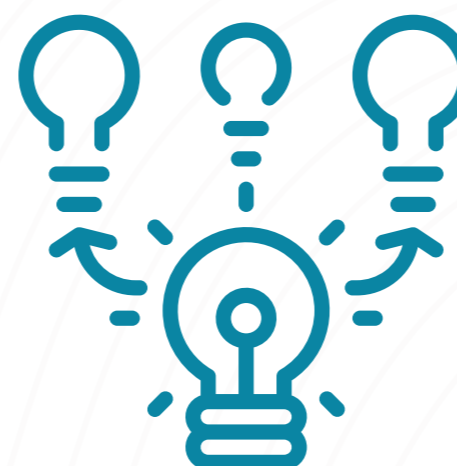
COLABORADOR



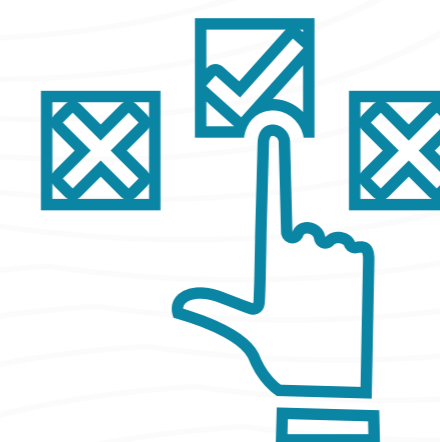
PREENCHIMENTO
DO FORMULÁRIO
DE IDEIAS



COMITÊ DE
INOVAÇÃO



BANCO DE
IDEIAS



CRITÉRIO DE
SELEÇÃO



CRITÉRIO DE
PRIORIZAÇÃO



MONITORA O
DESENVOLVIMENTO

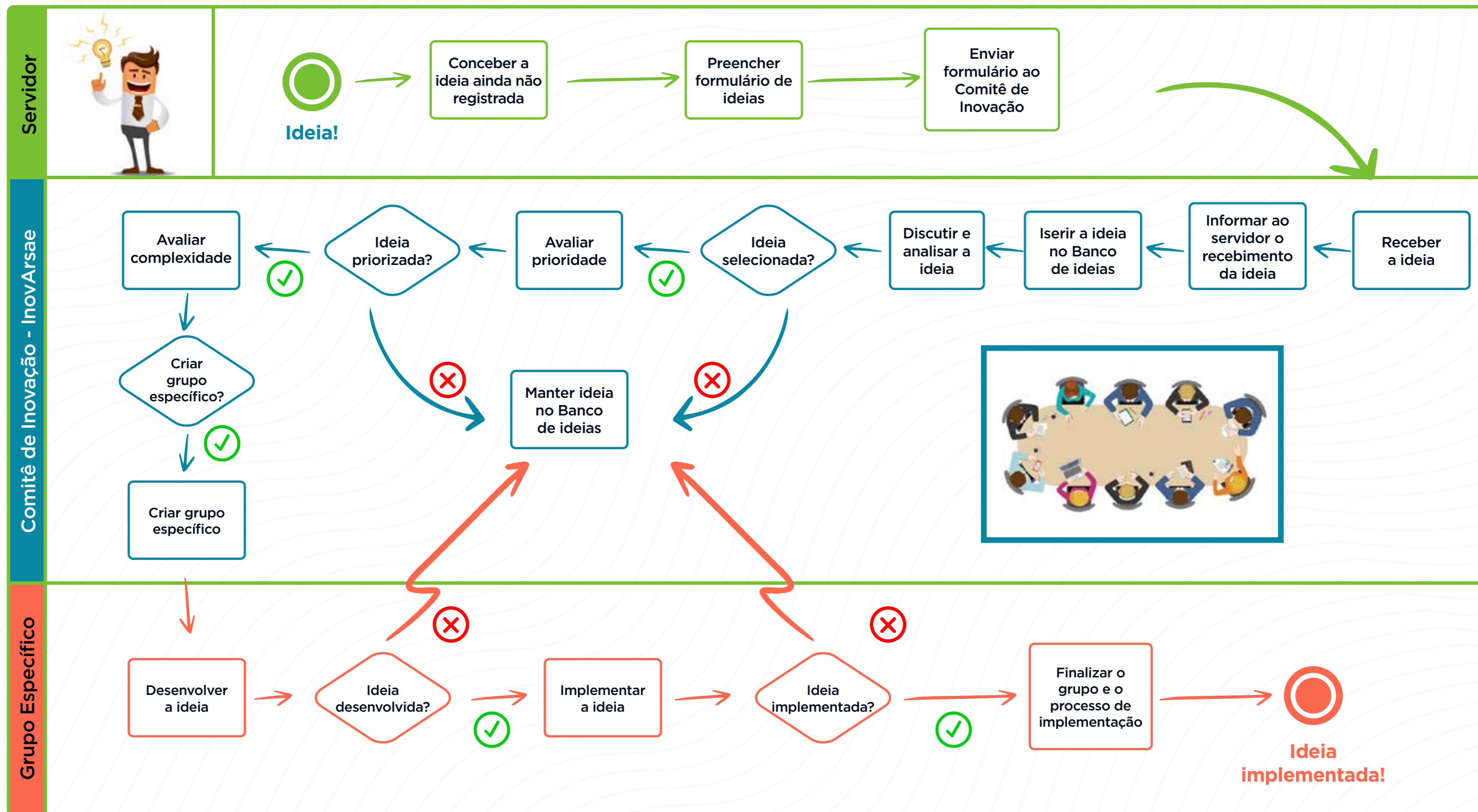


MONITORA A
IMPLEMENTAÇÃO



INOVAÇÃO
IMPLEMENTADA

De maneira mais detalhada, o fluxo do Banco de Ideias é exemplificado pela figura abaixo

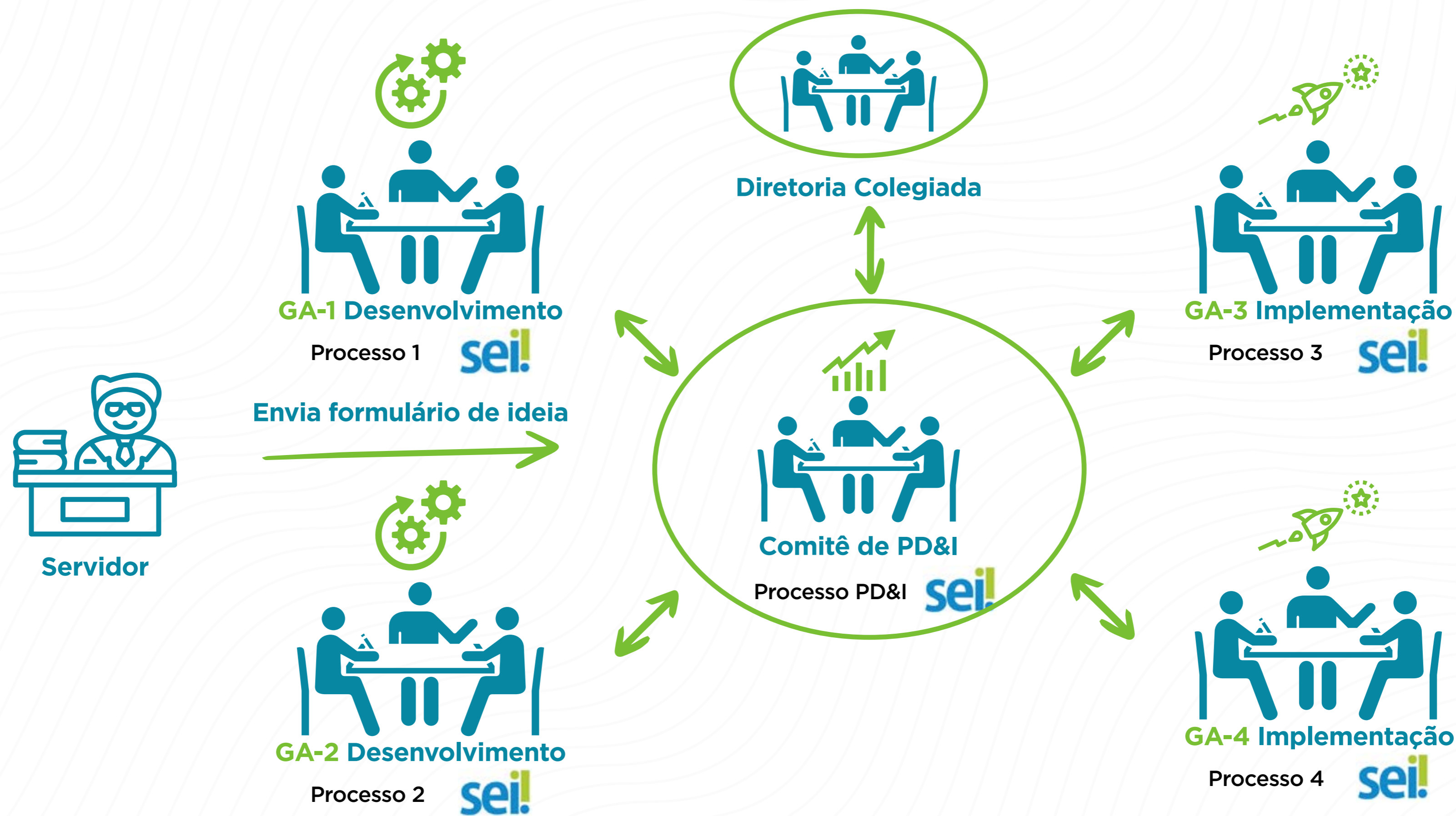


Para ideias que precisam de desenvolvimento, o Comitê de Inovação poderá propor a criação de grupos específicos para desenvolver e implementar a ideia

Para tanto, será seguido um processo padronizado de condução do desenvolvimento da ideia, que contempla as seguintes etapas:

- Especificar o problema
- Desenhar o experimento e simulações
- Definir métricas que permitam averiguar a viabilidade operacional da ideia
- Conduzir simulações, experimentos e testes

Pesquisa, desenvolvimento e inovação – PD&I



Banco de Ideias e Painel de Gestão da Inovação

Se tiver alguma ideia, não hesite em preencher o formulário! Qualquer dúvida ou dificuldade, procure algum membro do comitê para lhe auxiliar. Nosso intuito é facilitar o processo criativo.



Rota da Inovação

O projeto é uma ferramenta de promoção da inovação que pretende reconhecer e registrar ações de inovação realizadas na Arsae-MG. Basicamente, as ações de inovação promovidas por cada equipe da Arsae-MG, e também por servidor, serão pontuadas ao longo de um período, sendo reconhecidas as equipes com melhor desempenho.

A cada ano um novo edital do Rota da Inovação será lançado, contendo as regras para aquele período do projeto. De maneira geral, o projeto pontua as seguintes atividades realizadas:

1. Realização de cursos pelos servidores;
2. Implementação de inovações incrementais;
3. Implementação de inovações disruptivas e radicais;
4. Participação nas Chamadas de Inovação;
5. Envio de proposta para o InovArsae.

As chamadas para inovação serão editais lançados pelo InovArsae a fim de colher ideias para um tema ou problema específico da Agência. Um exemplo de uma chamada para inovação seriam propostas para aumentar a visibilidade da agência. Quem sabe esse não será o tema da primeira chamada?

Se quiser saber mais sobre inovações incrementais, disruptivas e racionais, recomendamos o seguinte texto: <https://distrito.me/inovacao-disruptiva-radical-e-incremental-qual-a-diferenca/>



Programa de Parceria da Arsae-MGPPA

O Programa de Parceria da Arsae-MG (PPA) é uma das atividades em desenvolvimento no InovArsae. A ideia é que o comitê seja o elo entre iniciativas da agência e outras entidades parceiras, por meio de interlocução direta com essas entidades ou pela participação em editais de fomento. Em outras palavras, é um programa de geração de valor para a Agência e para os municípios regulados, por meio do apoio à identificação e formalização de Parcerias Estratégicas, no intuito de contribuir para a missão da Arsae-MG e viabilizar a implementação das ideias captadas e aceleradas pelo InovArsae.

Viu algum edital de fomento interessante? Envie para gente no inovarsae@arsae.mg.gov.br. Quem sabe esse edital poderá subsidiar alguma ideia ou iniciativa da Arsae-MG.

Banco de Desafios

O Banco de Desafios foi criado para que os servidores da agência possam compartilhar questões vivenciadas no cotidiano do trabalho, que podem ser solucionadas a partir de conhecimentos já consolidados em outros setores. Diferentemente de outras iniciativas do GT InovArsae, o Banco de Desafios está voltado exclusivamente para a solução de dificuldades internas, como, por exemplo, aquelas relacionadas a melhoria de processos com a utilização de softwares já incorporados ao trabalho da agência.

Outras propostas 2022-2023

- Monitoramento e adequação do processo de Gestão da Inovação na Arsae-MG
 - Gestão do Banco de Ideias
 - Implementação e gestão do Rota da Inovação
- Realização de campanhas para inovação e eventos para difundir e aprofundar a Cultura da Inovação na Arsae-MG
 - Evento anual sobre inovação no setor público
- Gestão de Banco de Talentos “Fora da Caixa” (Parceria com ValorizArsae)
- Atualização do Banco de Capacitações (Parceria com ValorizArsae)
 - Acesse o banco de capacitações em https://bit.ly/Banco_Capacitacoes_Arsae
- Criação de uma página sobre inovação do site da Arsae-MG
- Fomentar troca de experiências com outras comissões de inovação, em especial aquelas existentes em outras agências reguladoras

Links importantes

Formulários

- Formulário de ideias: Registro de novas ideias: <https://cutt.ly/kKHiSXL>
- Formulário Registro de Ação Rota da Inovação 2022: Registro de inovações/melhorias realizadas: <https://bit.ly/FormularioRotalnovacao>
- Formulário Banco de Desafios: Registro de desafios/problemas internos: <https://cutt.ly/2ZMUqet>
- Formulário Campanha de Inovação 2022: Registro de ideias para a campanha “Como aprimorar a presença da Arsae-MG em todos os municípios regulados de forma eficiente e efetiva?": <https://bit.ly/CAMPANHAINOVARSAE>

Bancos

- Banco de ideias: Banco que reúne todas as ideias enviadas ao InovArsae: https://cutt.ly/banco_de_ideias

Editais

- Edital Rota da Inovação 2022: Edital que contempla as regras para o Rota da Inovação 2022: <https://cutt.ly/XKmJoEQ>

Comitê de Inovação:

Facilitador da inovação

inovarsae@arsae.mg.gov.br



ARSAE-MG

AGÊNCIA REGULADORA