



Manual de **Boas-vindas**

ELABORAÇÃO

Grupo de Desenvolvimento e Valorização dos
Servidores - ValorizArsae

EQUIPE

Daniela Maria de Paula

Jacqueline da Silveira Santos

Mayara Milaneze Altoé Bastos

Nathália Ribeiro Sousa Silveira

Stefani Ferreira de Matos

Sumário

INICIANDO A JORNADA - 05

Procedimentos e informações úteis para o trabalho presencial - 05

Procedimentos e informações úteis para o teletrabalho - 06

Principais sistemas e ferramentas utilizadas no dia a dia - 06

Cursos que devem ser realizados - 07

Cursos e leituras relevantes - 07

CONHEÇA A ARSAE-MG - 08

Missão, Visão e Valores - 09

Organograma da Arsae-MG - 10

Iniciativas da Arsae-MG - 11

Divulgação Institucional e Publicações - 12

LEGISLAÇÃO RELEVANTE - 13

Âmbito nacional e estadual - 13

Âmbito Asae-MG - 14

PRINCIPAIS NORMATIVOS PUBLICADOS PELA ARSAE-MG - 15

BOAS-VINDAS

Seja bem-vindo(a) ao quadro de pessoal da Agência Reguladora de Serviços de Abastecimento de Água e de Esgotamento Sanitário do Estado de Minas Gerais (Arsae-MG)!

Este guia tem como finalidade possibilitar aos novos servidores e estagiários acesso a informações e procedimentos básicos que facilitem a integração no seu novo ambiente de trabalho.

De forma complementar, assista ao vídeo Conheça a Arsae-MG disponível em: <https://www.youtube.com/watch?v=hICZGB5jZLA&t=58s>

Muito sucesso nesta nova jornada!



INICIANDO A JORNADA

Procedimentos e informações úteis para o trabalho presencial

- Verificar a escala de trabalho presencial, conforme Portaria vigente.
- Entrar em contato com o setor de TI e verificar seu acesso ao e-mail institucional da Arsae-MG.
- Solicitar ao setor de Recursos Humanos o documento necessário para ter acesso ao crachá funcional.

As orientações para emissão do crachá estão disponíveis em:
<http://portalca/Paginas/Crachas.aspx?PagePreview=true>

- Caso deseje utilizar o estacionamento da Cidade Administrativa (CA), realize o cadastro de acesso aos estacionamentos.

As orientações para acesso ao estacionamento da CA estão disponíveis em: http://portalca/Paginas/Estacionamento_para_servidores.aspx

- Para informações acerca do uso das vias internas da CA, dos ônibus fretados e do transporte público municipal e metropolitano disponíveis, acesse: <http://portalca/Paginas/Transporte.aspx>
- Para conhecer os demais serviços disponíveis na Cidade Administrativa, acesse o Portal CA e verifique as opções disponíveis: <http://portalca/Paginas/default.aspx>

É provável que você só consiga acessar o sítio eletrônico do PortalCA nos computadores da Cidade Administrativa.

Procedimentos e informações úteis para o teletrabalho

- Verificar a escala de teletrabalho, conforme Portaria vigente.
- Entrar em contato com o setor de TI para instalação da VPN no computador utilizado para acesso remoto ao computador da Arsae-MG.
- Solicitar à Assessoria do Gabinete a inclusão no grupo de WhatsApp.

Principais sistemas e ferramentas utilizadas no dia a dia



Ponto Digital

<https://www.pontodigital.mg.gov.br/>



Sistema Eletrônico de Informações - SEI-MG

<https://www.sei.mg.gov.br/>



Sistema de Informações Regulatórias - SIR

<http://sir.arsae.mg.gov.br/sgae-frontend/>



Sítio Eletrônico da Arsae-MG

<http://www.arsae.mg.gov.br/>



Portal Office

<https://portal.office.com/>

Cursos que devem ser realizados

- Curso Lei Geral de Proteção de Dados
<https://www.escolavirtual.gov.br/curso/153>
- Curso Proteção de Dados Pessoais no Setor Público
<https://www.escolavirtual.gov.br/curso/290>

Após finalização dos cursos, enviar os certificados de conclusão para o e-mail: rh@arsae.mg.gov.br, com cópia para a sua chefia imediata.

Cursos e leituras relevantes

- Curso Sistema Eletrônico de Informações - SEI! USAR
<https://www.escolavirtual.gov.br/curso/74>
- Manual Básico para Usuários Internos do SEI-MG
<http://planejamento.mg.gov.br/documento/manual-de-usuario-sei>
- Manual de Treinamento do SIR - Tramitação de não conformidades e sanções: <https://drive.google.com/drive/u/0/folders/1q-eJbn9xhxCrG12QKjrsNNGqw4YTqjl>
- Cursos online gratuitos e gravações de capacitações internas:
<https://drive.google.com/drive/u/2/folders/1n1B82qabXKRN5oXYa3JDkv0nnJy15Zpf>



CONHEÇA A ARSAE-MG

A Agência Reguladora de Serviços de Abastecimento de Água e de Esgotamento Sanitário do Estado de Minas Gerais foi criada em 2009 e é uma autarquia especial, caracterizada pela autonomia administrativa, financeira, técnica e patrimonial. A Agência é vinculada à Secretaria de Estado de Meio Ambiente e Desenvolvimento Sustentável (Semad).

A Arsa-e-MG tem como principais responsabilidades normatizar e fiscalizar os serviços de água e de esgoto prestados pelos entes regulados, bem como realizar a revisão e o reajuste tarifário. Além disso, atua na mediação de conflitos entre prestadores e poder concedente (prefeituras) e no atendimento ao usuário, através do serviço de ouvidoria.

Para mais informações acerca dos entes regulados pela Agência, acesse: <http://www.arsae.mg.gov.br/>



Missão, Visão e Valores

Visando o período entre 2020 a 2024, a Arsae-MG aprimorou sua missão e visão de futuro, rediscutiu seus valores e definiu um conjunto de objetivos, indicadores e iniciativas.

Nossa MISSÃO é:

Regular, de forma transparente, independente e ética, buscando a universalização, a qualidade e o equilíbrio na prestação dos serviços de abastecimento de água e de esgotamento sanitário em Minas Gerais.

Nossa VISÃO é:

Ser reconhecida pela população mineira pela promoção de melhorias nos serviços regulados e referência nacional pela sua atuação técnica, íntegra, inovadora e independente.

Nossos VALORES são:

1. Excelência Técnica
2. Transparência
3. Ética
4. Equilíbrio
5. Inovação

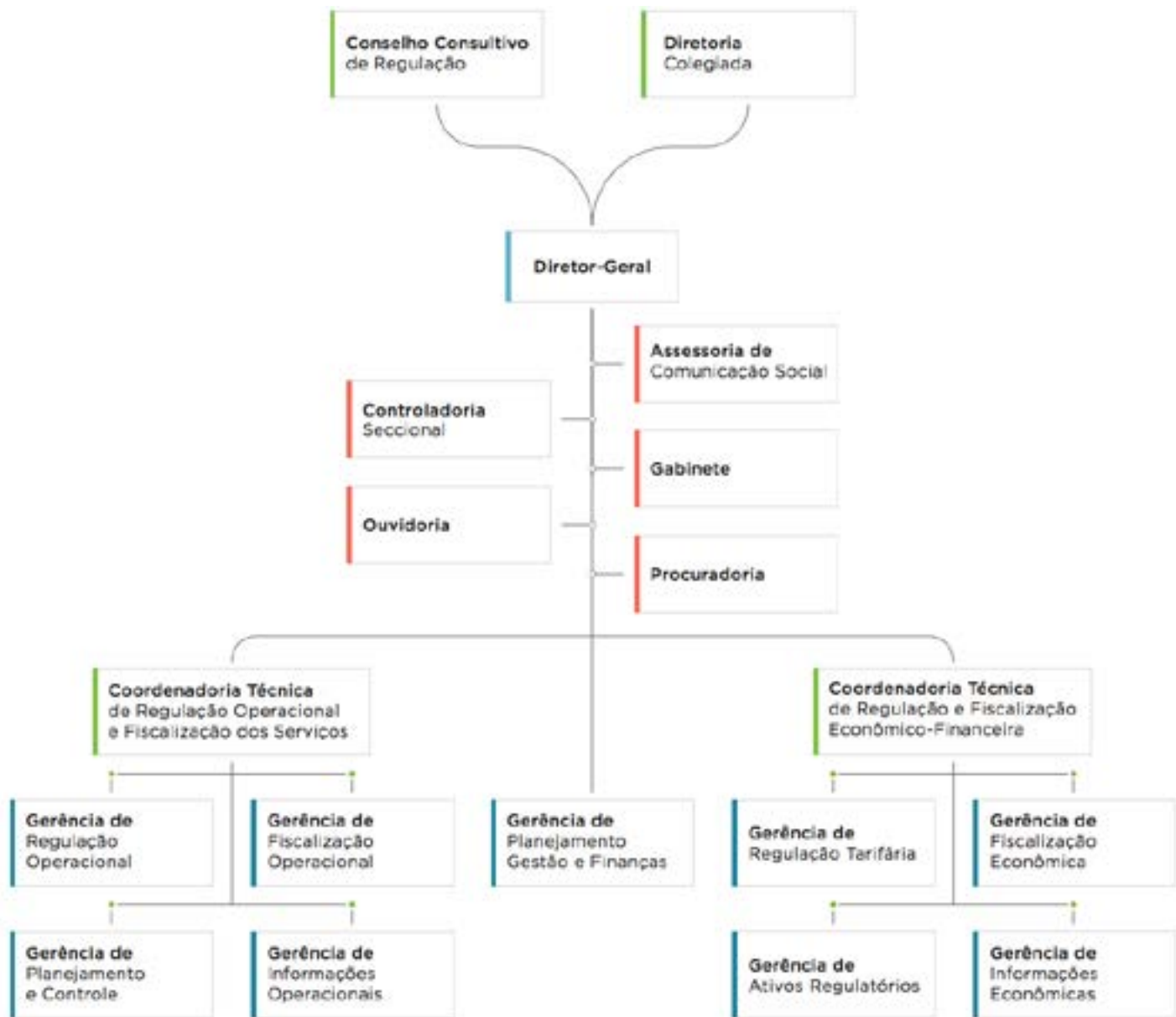
Para conhecer mais sobre o Plano Estratégico, acesse:

<http://www.arsae.mg.gov.br/plano-estrategico/>



Organograma da Arsae-MG

A seguir é apresentada a estrutura organizacional da Arsae-MG.



LEGENDA

- Unidades Colegiadas
- Unidades Administrativas
- Assessorias

Caso você queira conhecer detalhes das atribuições de cada área da Agência, acesse o texto do [Decreto 47.884, de 13 de março de 2020](#).

Iniciativas da Arsae-MG

Comitê de Inovação - InovArsae

Objetivo: promover a elaboração e implementação de metodologia de incentivo à inovação nas atividades realizadas na Arsae-MG.

Destaques: (i) Processo de Gestão da Inovação, com utilização do Banco de Ideias; (ii) Rota da Inovação: projeto de promoção da inovação que reconhece e registra ações inovadoras realizadas na Arsae-MG.

Contato: inovarsae@arsae.mg.gov.br

Grupo de Desenvolvimento e Valorização dos Servidores - ValorizArsae

Objetivo: promover o planejamento e a implementação do Plano de Desenvolvimento e Valorização dos Servidores no âmbito da Arsae-MG.

Contato: valoriza@arsae.mg.gov.br

Programa de *Compliance*/Integridade

Objetivo: promover e fomentar uma cultura de integridade e transparência organizacional, bem como enfatizar a responsabilidade da organização com as melhores práticas de governança.

Mais informações: <http://www.arsae.mg.gov.br/compliance/>

Grupo de Trabalho da Lei Geral de Proteção de Dados

Objetivo: garantir aos titulares dos dados maior controle sobre as informações pessoais, sendo necessário o consentimento explícito para a coleta, o tratamento e uso dos dados, bem como a consulta, a correção e exclusão desses.

Contato: lgpd@arsae.mg.gov.br

Mais informações: <http://www.arsae.mg.gov.br/lgpd-arsae/>

Projeto de Regulação por Exposição - ProSun

Objetivo: avaliar por meio de indicadores os serviços prestados pelos entes regulados e traduzir os resultados em uma escala de cores. Dessa forma, temas complexos podem ser entendidos de forma simples, facilitando o acesso do público a informações sobre a qualidade dos serviços nos municípios.

Mais informações: <https://sites.google.com/view/prosun/>

Projeto MAIS Água & Esgoto

Objetivo: monitorar e avaliar de maneira remota informações dos serviços de abastecimento de água e de esgotamento sanitário.

Mais informações: http://www.arsae.mg.gov.br/consulta_pt/

Panoramas Municipais

Objetivo: informar usuários, prefeituras e o público geral sobre a situação dos serviços de abastecimento de água e de esgotamento sanitário. Os indicadores apresentados podem ser utilizados para comprovar a boa qualidade do serviço prestado ou motivar a cobrança por melhorias.

Mais informações: <http://www.arsae.mg.gov.br/panoramas-municipais/>

Projeto Acertar

Objetivo: desenvolvimento de Metodologias de Certificação de informações do Sistema Nacional de Informações sobre Saneamento (SNIS).

Mais informações: <http://www.arsae.mg.gov.br/metodologia-acertar/>

Agenda Regulatória

Objetivo: levar ao conhecimento da sociedade os temas prioritários para o aprimoramento do setor regulado que farão parte da pauta de discussões da Arsae-MG ao longo do ano.

Mais informações: <http://www.arsae.mg.gov.br/agenda-regulatoria/#>

Divulgação Institucional e Publicações

Redes Sociais

- Instagram: @arsaemg
- LinkedIn: Arsae-MG

Revista Regulação em Foco

<http://www.arsae.mg.gov.br/revista/>

Podcast Regulação em Foco

Disponível no Spotify

LEGISLAÇÃO RELEVANTE

Âmbito nacional e estadual

Marco Legal do Saneamento Básico:

Lei nº 11.445/2007, alterada pela Lei nº 14.026/2020, regulamentada pelo Decreto nº 6.017/2007

Política Nacional de Recursos Hídricos:

Lei Federal 9.433/1977

Política Estadual de Recursos Hídricos:

Lei Estadual nº 13.199/1999

Concessão e permissão da prestação de serviços públicos:

Lei nº 8.987/1995, alterada pela Lei nº 9.074/1995, Lei nº 14.133/2021 e Lei nº 14.273/2021

Normas gerais para licitação e contratação de parceria público-privada no âmbito da administração pública:

Lei Federal nº 11.079/2004, alterada pela Lei nº 14.133/2021

Normas gerais para contratação de consórcios públicos:

Lei Federal nº 11.107/2005, regulamentada pelo Decreto nº 6.017/2007



Âmbito Asae-MG

Normas para os Serviços de Abastecimento de Água e Esgotamento Sanitário e criação da Arsae-MG

Lei Estadual nº 18.309/2009, alterada pela Lei nº 23.670/2020

Cargos, funções, gratificações e carreira

Lei nº 20.822/2013

Regulamento da Arsae-MG

Decreto nº 47.884/2020

Regime de Teletrabalho

Resolução Conjunta Seplag/Arsae-MG nº 10.469/2021

Portaria Arsae-MG nº 258/2021



PRINCIPAIS NORMATIVOS PUBLICADOS PELA ARSAE-MG

Metodologia de avaliação dos serviços regulados por meio de indicadores no âmbito do Projeto Sunshine (ProSun): Regulação por Exposição

Resolução Arsae-MG nº 108/2018, alterada pela Resolução Arsae-MG nº 146/2021

Envio de informações pelos prestadores de serviços regulados

Resolução Arsae-MG nº 114/2018, Anexo IV alterado pela Resolução Arsae-MG nº 125/2019

Condições a serem observadas na prestação dos serviços públicos de abastecimento de água pelos regulados

Resolução Arsae-MG nº 129/2019, artigo 121 alterado pelo artigo 2º da Resolução Arsae-MG 140/2020

Condições específicas a serem observadas na prestação dos serviços públicos de esgotamento sanitário dinâmico pelos regulados

Resolução Arsae-MG nº 130/2019, artigo 82 alterado pelo artigo 2º da Resolução Arsae-MG 140/2020

Condições gerais para prestação e utilização dos serviços públicos de abastecimento de água e de esgotamento sanitário regulados

Resolução Arsae-MG nº 131/2019, alterada pelas Resoluções Arsae-MG nº 156/2021, 151/2021, 165/2022

Procedimento de fiscalização e a aplicação de sanções aos prestadores de serviços públicos de abastecimento de água e de esgotamento sanitário regulados

Resolução Arsae-MG nº 133/2019, alterada pelas Resoluções Arsae-MG nº 157/2021, 152/2021, 140/2020

Para conhecer outros normativos e atualizações, acesse:

<http://www.arsae.mg.gov.br/resolucoes/>



ARSAE-MG

AGÊNCIA REGULADORA

 @arsaemg

 /arsaemg

 /ARSAEminasgerais

 arsae.mg.gov.br

 /arsaemg/

 regulação em foco