



## **Acertar** Relatório de Certificação

**RT GIE 19/2021**

*Processo SEI 2440.01.0000751/2019-40*

*Belo Horizonte, 29 de setembro de 2021*

*Agência: Arsae-MG*

*Prestador: SAAE-Itabira*

*1º Ciclo (confiança, sem testes de controle)*

*Período de auditoria: 2018-2020*



# Sumário

## Introdução

Projeto Acertar

Metodologias de Auditoria e Certificação de informações do Sistema Nacional de Informações sobre Saneamento (SNIS)

Escopo dos Trabalhos

Estratégia de Auditoria

Equipe de Auditoria

Avaliação de confiança

Conclusões

# Introdução

# Introdução

## Projeto Acertar

O Projeto Acertar tem como objetivo desenvolver metodologias de Auditoria e Certificação de informações do Sistema Nacional de Informações sobre Saneamento (SNIS). O projeto, executado no âmbito do Programa de Desenvolvimento do Setor Água – INTERÁGUAS, foi resultado da parceria entre o Ministério das Cidades e a Associação Brasileira de Agências de Regulação – ABAR e cujo o propósito foi de aprimorar os processos de gestão das informações dos prestadores de serviços de saneamento.



## Metodologias de Auditoria e Certificação de informações do Sistema Nacional de Informações sobre Saneamento (SNIS)

O método desenvolvido para auditar e certificar as informações fornecidas pelos prestadores de serviço de abastecimento de água e esgotamento sanitário ao SNIS, é composto por 5 (cinco) etapas: Mapeamento de Processos, Identificação de Riscos, Avaliação de Confiança e Avaliação de Exatidão, conforme figura abaixo:

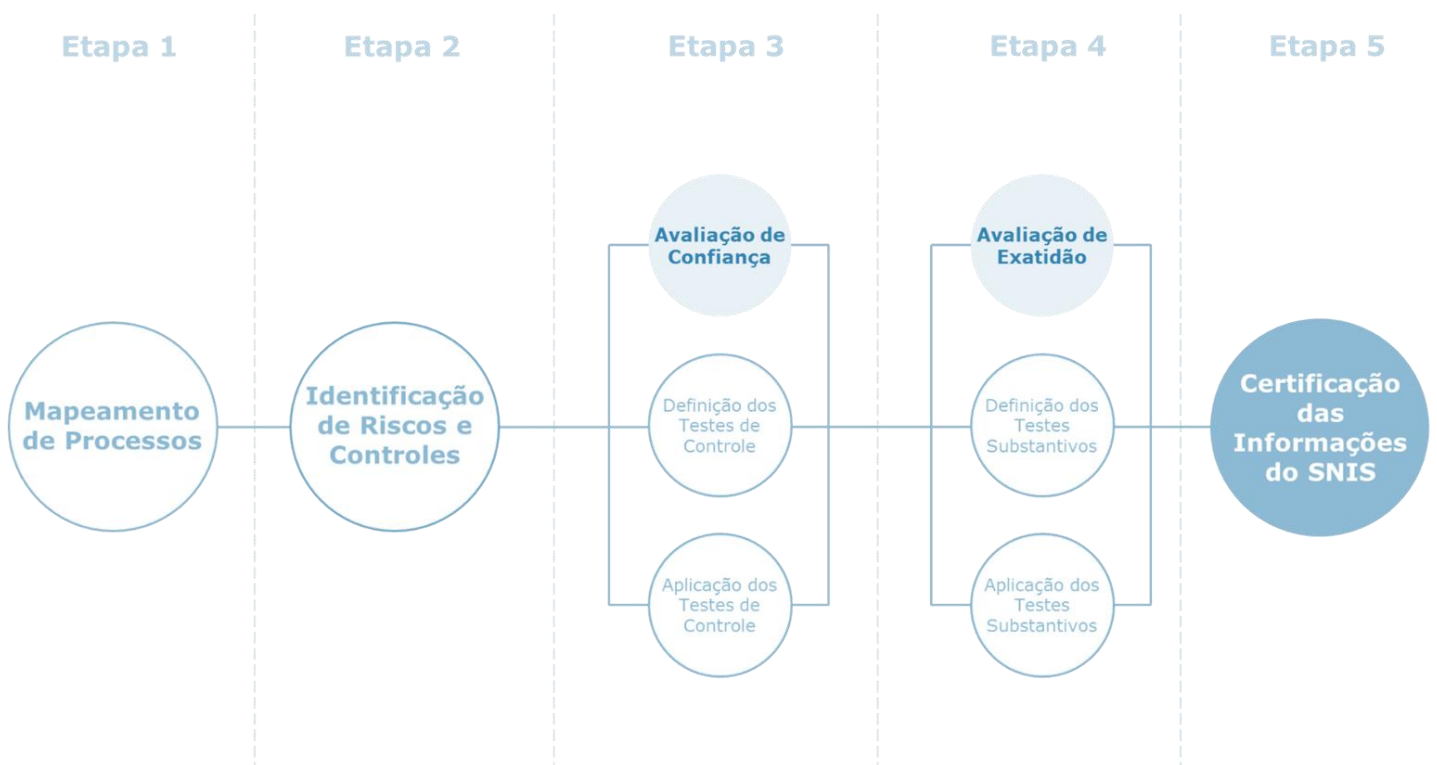


Figura 1 – Fluxo da Metodologia de Auditoria e Certificação das Informações do SNIS

O mapeamento dos processos de geração das informações do SNIS é realizado para que seja possível identificar as atividades existentes e as suas inter-relações.

Após o entendimento dos processos é possível visualizar as fragilidades e realizar a identificação dos riscos associados a cada etapa, buscando compreender os fatores que poderiam causar impactos negativos aos objetivos de negócio das prestadoras de serviço de abastecimento de água e esgotamento sanitário. Com análise dos riscos concluída, faz-se necessário definir os chamados controles internos, mecanismos que evitam que os riscos identificados possam vir a se materializar.

A Avaliação de Confiança que constitui a Etapa 3 do modelo, é composta pelos testes de controle, cujo o objetivo é verificar o nível de implementação dos controles considerados essenciais para a geração de informações confiáveis. Assim, atribui-se uma certificação a cada informação a partir da avaliação dos seus controles relacionados.

A Avaliação de Exatidão se dá a partir do desenvolvimento de testes substantivos que verificam cada informação individualmente para analisar o nível de exatidão dos dados declarados pelo prestador de serviços ao SNIS.

A metodologia aplicada resulta no processo de certificação, sendo possível avaliar a qualidade das informações do SNIS nas dimensões de confiança e exatidão. É importante compreender que uma informação pode ter sido gerada por fontes confiáveis, mas não ser exata. Por outro lado, pode ter sido gerada por fontes que não fornecem a confiança necessária, mas possuem exatidão.

Para a certificação final de cada informação, foi realizada a uma combinação dos dois critérios anteriormente citados, a fim de alcançar uma avaliação única, conforme indicado na matriz abaixo:

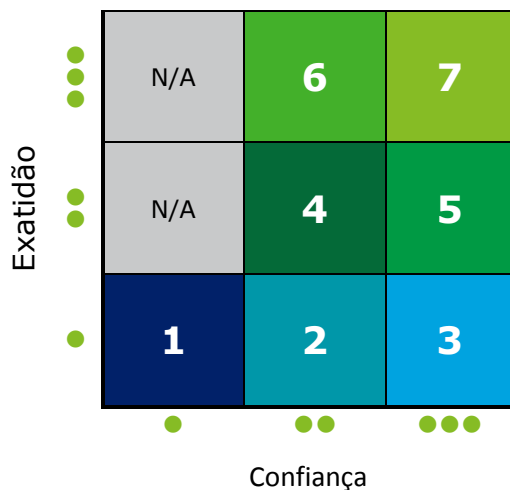


Figura 2 – Matriz de Certificação das Informações do SNIS

Dessa forma, a certificação das informações do SNIS é dada por meio de certificações entre 0 e 7, com as descrições de cada certificação indicadas a seguir:

**Nível de Confiança:**

O nível de confiança indica o grau de segurança de que o prestador de serviços é capaz de gerar informações confiáveis.

**Nível de Exatidão:**

O nível de exatidão determina o quanto os números informados refletem com precisão os eventos ocorridos.

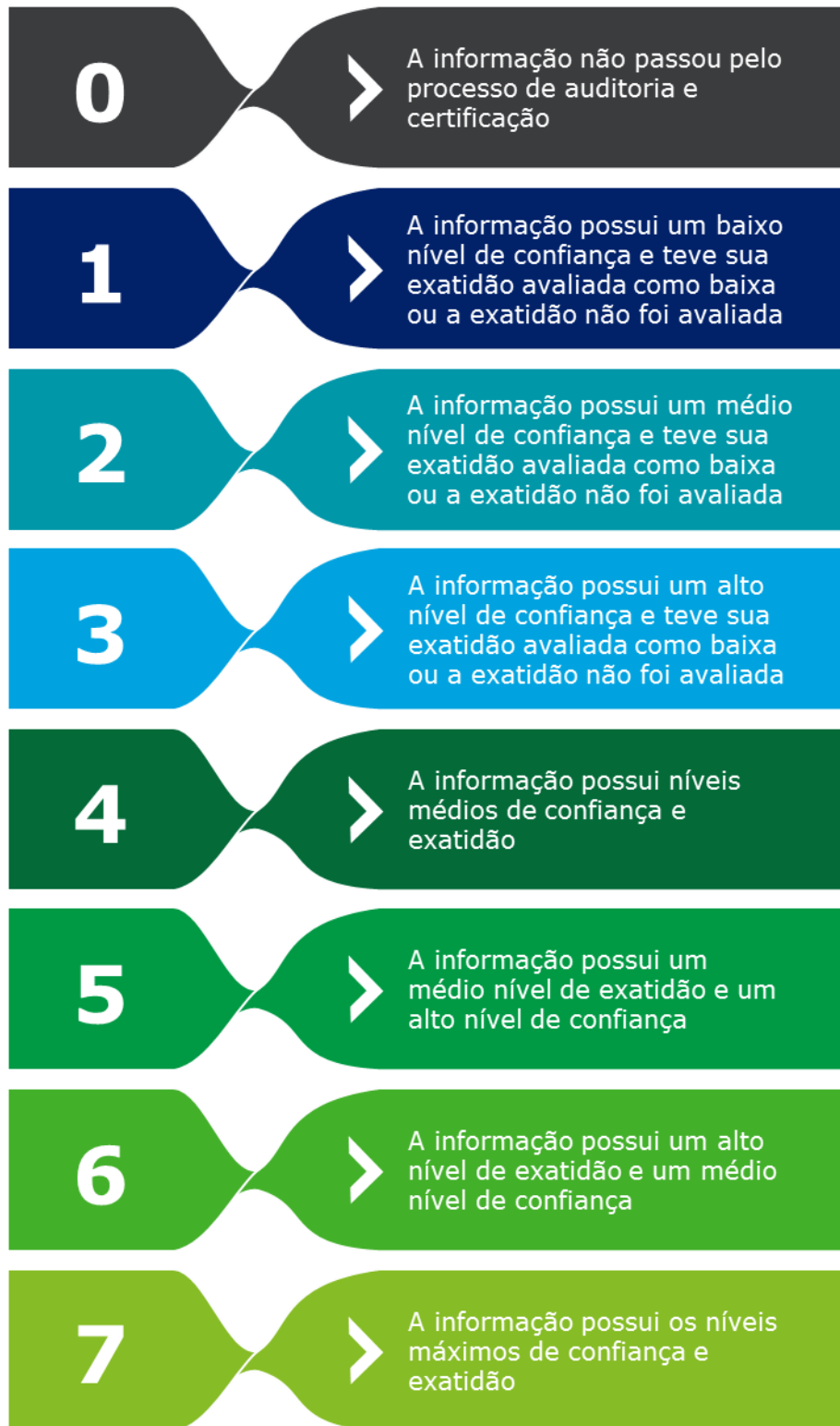


Figura 3 – Descrição das Certificações atribuíveis às informações do SNIS

Entende-se que, caso uma informação seja avaliada com o nível de confiança mínimo, esta não deve ter a sua exatidão avaliada, já que os controles internos não são capazes de gerar dados confiáveis para a execução dos testes substantivos. Assim, as informações com baixo nível de confiança são sempre certificadas com a certificação 1, conforme indicado na matriz de certificação.

### Escopo dos Trabalhos

Este relatório consolida o primeiro ciclo do processo de auditoria das informações do SNIS referentes ao serviço prestado pelo SAAE-Itabira. Nessa etapa a equipe de auditoria da Agência Reguladora dos Serviços de Abastecimento de Água e de Esgotamento Sanitário de Minas Gerais (Arsae-MG) **apresenta a avaliação de confiança do grupo básico de informações do SNIS para o referido prestador, sem testes de controle (1º ciclo)**. A seguir são apresentadas as informações avaliadas neste relatório.

Ref.	Informação
AG002	Quantidade de ligações ativas de água
AG003	Quantidade de economias ativas de água
AG004	Quantidade de ligações ativas de água micromedidas
AG006	Volume de água produzido
AG010	Volume de água consumido
AG011	Volume de água faturado
AG018	Volume de água tratada importado
AG019	Volume de água tratada exportado
AG024	Volume de água de serviço
AG026	População urbana atendida com abastecimento de água
ES002	Quantidade de ligações ativas de esgoto
ES003	Quantidade de economias ativas de esgoto
ES005	Volume de esgoto coletado
ES006	Volume de esgoto tratado
ES007	Volume de esgoto faturado
ES013	Volume de esgoto bruto importado
ES014	Volume de esgotos bruto importado tratado nas instalações do importador
ES015	Volume de esgotos bruto exportado tratado nas instalações do importador
ES026	População urbana atendida com esgotamento sanitário
FN010	Despesa com pessoal próprio
FN014	Despesa com serviços de terceiros
FN015	Despesas de exploração (DEX)
FN026	Quantidade total de empregados próprios
QD026	Quantidade de amostras analisadas para aferição de coliformes totais
QD027	Quantidade de amostras analisadas para aferição de coliformes totais com resultados fora do padrão

Tabela 1 – Relação de informações auditadas

### Estratégia de Auditoria

Diante das diferentes possibilidades de execução das atividades de auditoria e certificação, a Agência Reguladora optou pela execução com pessoal próprio, como indicado na Figura 4:

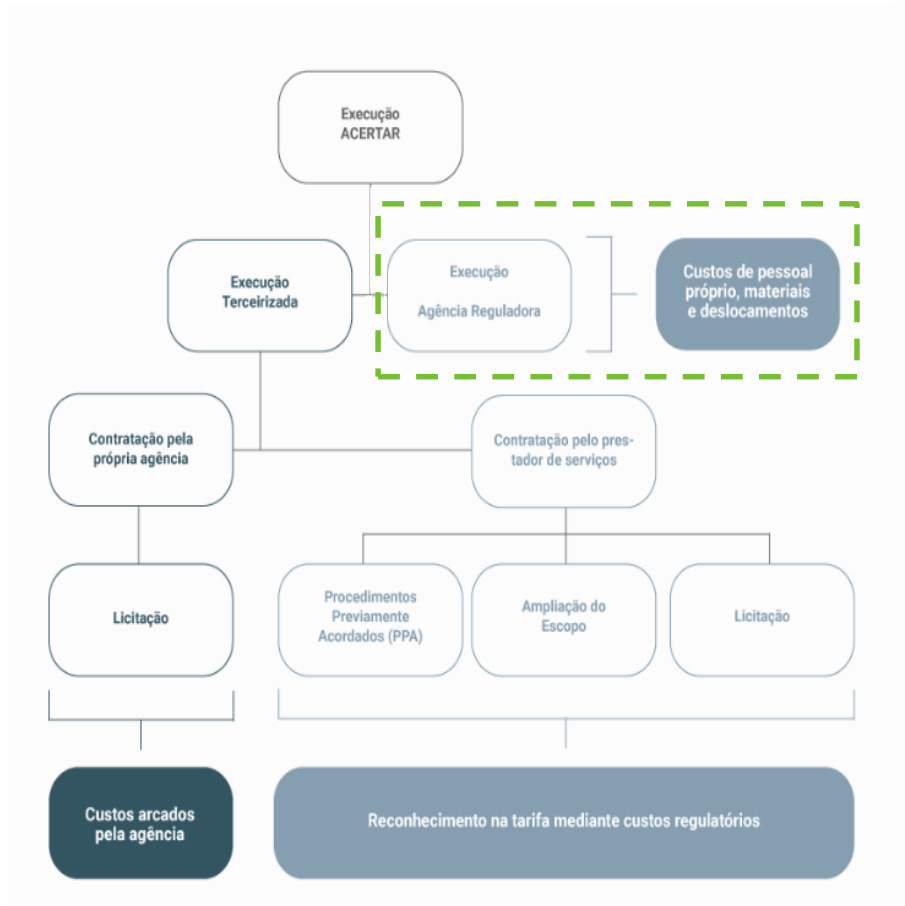


Figura 4 –Árvore de Decisão de Certificação

### Equipe de Auditoria

Os profissionais que compõem a equipe responsável pela execução dos trabalhos de auditoria e certificação de informações do SNIS estão listados na tabela a seguir, sendo todos servidores da Arsae-MG.

Nome	Função
Samuel Alves Barbi Costa	Coordenador
Camila Antonieta Silva Reis	Equipe Operacional
Otávio Henrique Campos Hamdan	Equipe Operacional

Tabela 2 – Equipe de Auditoria



# Avaliação de confiança

# Avaliação de confiança

A seguir são apresentadas as avaliações de confiança relacionadas a cada teste de controle, agrupadas de acordo com o seu processo. A equipe de auditoria, nesta primeira etapa, não realizou os testes de controle.

## PROCESSO COMERCIAL

<b>CT001</b>															
<b>Atividade de Controle</b>	<p>Políticas, normas e/ou procedimentos formalmente definidos, atualizados e divulgados a todos os colaboradores envolvidos, que contemplem, entre outros aspectos, os responsáveis, os prazos e a descrição das atividades críticas do processo de cadastro e classificação, tais como:</p> <ul style="list-style-type: none"> <li>- Cadastro e classificação de novos usuários;</li> <li>- Cadastro de ligações, economias e imóveis;</li> <li>- Cadastro de usuários com Tarifa Social;</li> <li>- Cadastro de serviços não tarifários;</li> <li>- Cadastro de contratos sob demanda;</li> <li>- Cadastro de hidrômetros.</li> </ul>														
<b>Informações Relacionadas</b>	<table border="0"> <tr> <td>FN001 - Receita operacional direta total</td> <td>AG021 - Quantidade de ligações totais de água</td> </tr> <tr> <td>FN002 - Receita operacional direta de água</td> <td>AG002 - Quantidade de ligações ativas de água</td> </tr> <tr> <td>FN003 - Receita operacional direta de esgoto</td> <td>AG003 - Quantidade de economias ativas de água</td> </tr> <tr> <td>FN004 - Receita operacional indireta</td> <td>AG004 - Quantidade de ligações ativas de água micromedidas</td> </tr> <tr> <td>FN005 - Receita operacional total (direta + indireta)</td> <td>AG013 - Quantidade de economias residenciais ativas de água</td> </tr> <tr> <td>ES002 - Quantidade de ligações ativas de esgoto</td> <td></td> </tr> <tr> <td>ES003 - Quantidade de economias ativas de esgoto</td> <td></td> </tr> </table>	FN001 - Receita operacional direta total	AG021 - Quantidade de ligações totais de água	FN002 - Receita operacional direta de água	AG002 - Quantidade de ligações ativas de água	FN003 - Receita operacional direta de esgoto	AG003 - Quantidade de economias ativas de água	FN004 - Receita operacional indireta	AG004 - Quantidade de ligações ativas de água micromedidas	FN005 - Receita operacional total (direta + indireta)	AG013 - Quantidade de economias residenciais ativas de água	ES002 - Quantidade de ligações ativas de esgoto		ES003 - Quantidade de economias ativas de esgoto	
FN001 - Receita operacional direta total	AG021 - Quantidade de ligações totais de água														
FN002 - Receita operacional direta de água	AG002 - Quantidade de ligações ativas de água														
FN003 - Receita operacional direta de esgoto	AG003 - Quantidade de economias ativas de água														
FN004 - Receita operacional indireta	AG004 - Quantidade de ligações ativas de água micromedidas														
FN005 - Receita operacional total (direta + indireta)	AG013 - Quantidade de economias residenciais ativas de água														
ES002 - Quantidade de ligações ativas de esgoto															
ES003 - Quantidade de economias ativas de esgoto															
<b>Objetivo do Controle</b>	Governança														
<b>Observações</b>															
<p>Por meio do Ofício nº 192/2021-SAAE-IRA, o Saae de Itabira informou que o procedimento "POP-ADM-003 Serviços de cadastro e classificação", que contemplará todas as atividades críticas citadas no CT001 e seus respectivos responsáveis, está em processo de elaboração. Assim que concluído, o documento será disponibilizado aos colaboradores na pasta DiretoriaAdmin, na rede interna do prestador.</p>															

<b>CT002</b>															
<b>Atividade de Controle</b>	<p>Segregação de funções para as atividades críticas do processo de cadastro e classificação:</p> <ul style="list-style-type: none"> <li>- Efetivação do cadastro;</li> <li>- Faturamento;</li> <li>- Arrecadação;</li> <li>- Corte e religação.</li> </ul>														
<b>Informações Relacionadas</b>	<table border="0"> <tr> <td>FN001 - Receita operacional direta total</td> <td>AG003 - Quantidade de economias ativas de água</td> </tr> <tr> <td>FN002 - Receita operacional direta de água</td> <td>AG004 - Quantidade de ligações ativas de água micromedidas</td> </tr> <tr> <td>FN003 - Receita operacional direta de esgoto</td> <td>AG013 - Quantidade de economias residenciais ativas de água</td> </tr> <tr> <td>FN004 - Receita operacional indireta</td> <td>ES002 - Quantidade de ligações ativas de esgoto</td> </tr> <tr> <td>FN005 - Receita operacional total (direta + indireta)</td> <td>ES003 - Quantidade de economias ativas de esgoto</td> </tr> <tr> <td>AG021 - Quantidade de ligações totais de água</td> <td></td> </tr> <tr> <td>AG002 - Quantidade de ligações ativas de água</td> <td></td> </tr> </table>	FN001 - Receita operacional direta total	AG003 - Quantidade de economias ativas de água	FN002 - Receita operacional direta de água	AG004 - Quantidade de ligações ativas de água micromedidas	FN003 - Receita operacional direta de esgoto	AG013 - Quantidade de economias residenciais ativas de água	FN004 - Receita operacional indireta	ES002 - Quantidade de ligações ativas de esgoto	FN005 - Receita operacional total (direta + indireta)	ES003 - Quantidade de economias ativas de esgoto	AG021 - Quantidade de ligações totais de água		AG002 - Quantidade de ligações ativas de água	
FN001 - Receita operacional direta total	AG003 - Quantidade de economias ativas de água														
FN002 - Receita operacional direta de água	AG004 - Quantidade de ligações ativas de água micromedidas														
FN003 - Receita operacional direta de esgoto	AG013 - Quantidade de economias residenciais ativas de água														
FN004 - Receita operacional indireta	ES002 - Quantidade de ligações ativas de esgoto														
FN005 - Receita operacional total (direta + indireta)	ES003 - Quantidade de economias ativas de esgoto														
AG021 - Quantidade de ligações totais de água															
AG002 - Quantidade de ligações ativas de água															
<b>Objetivo do Controle</b>	Governança														
<b>Observações</b>															
<p>Por meio do Ofício nº 192/2021-SAAE-IRA, o Saae de Itabira informou que há segregação de funções para as atividades críticas do processo comercial de cadastro e classificação dos usuários. Os procedimentos "POP-ADM-004 Corte e Religação" e "POP-ADM-005 Faturamento e Arrecadação", em processo de elaboração, identificarão os responsáveis por cada procedimento crítico do processo. Após conclusão e aprovação, os documentos normativos serão disponibilizados na pasta DiretoriaAdmin, na rede interna do prestador.</p>															

### CT003

<b>Atividade de Controle</b>	<i>Procedimentos definidos para concessão, revogação e revisão de acessos do sistema comercial, assegurando que somente usuários autorizados possuem acesso às transações críticas do processo de negócio.</i>	
<b>Informações Relacionadas</b>	<i>FN001 - Receita operacional direta total</i> <i>FN002 - Receita operacional direta de água</i> <i>FN003 - Receita operacional direta de esgoto</i> <i>FN004 - Receita operacional indireta</i> <i>FN005 - Receita operacional total (direta + indireta)</i> <i>FN006 - Arrecadação</i> <i>AG021 - Quantidade de ligações totais de água</i> <i>AG002 - Quantidade de ligações ativas de água</i> <i>AG003 - Quantidade de economias ativas de água</i> <i>AG004 - Quantidade de ligações ativas de água micromedidas</i>	<i>AG013 - Quantidade de economias residenciais ativas de água</i> <i>ES002 - Quantidade de ligações ativas de esgoto</i> <i>ES003 - Quantidade de economias ativas de esgoto</i> <i>AG010 - Volume de água consumido</i> <i>AG011 - Volume de água faturado</i> <i>ES005 - Volume de esgoto coletado</i> <i>ES007 - Volume de esgoto faturado</i> <i>QD011 - Quantidade de extravasamentos de esgotos registrados</i>
<b>Objetivo do Controle</b>	Governança	
<b>Observações</b>		
<p>Por meio do Ofício nº 192/2021-SAAE-IRA, o Saae de Itabira informou que o procedimento "POP-SI-001 Política de acesso aos sistemas", que contemplará todas as atividades de concessão, revogação e revisão de acesso aos sistemas corporativos, está em processo de elaboração.</p>		

### CT004

<b>Atividade de Controle</b>	<i>Monitoramento das transações críticas do processo comercial através da revisão periódica do "log" do sistema aplicativo (trilha de auditoria).</i>	
<b>Informações Relacionadas</b>	<i>FN001 - Receita operacional direta total</i> <i>FN002 - Receita operacional direta de água</i> <i>FN003 - Receita operacional direta de esgoto</i> <i>FN004 - Receita operacional indireta</i> <i>FN005 - Receita operacional total (direta + indireta)</i> <i>FN006 - Arrecadação</i> <i>AG021 - Quantidade de ligações totais de água</i> <i>AG002 - Quantidade de ligações ativas de água</i> <i>AG003 - Quantidade de economias ativas de água</i> <i>AG004 - Quantidade de ligações ativas de água micromedidas</i>	<i>AG013 - Quantidade de economias residenciais ativas de água</i> <i>ES002 - Quantidade de ligações ativas de esgoto</i> <i>ES003 - Quantidade de economias ativas de esgoto</i> <i>AG010 - Volume de água consumido</i> <i>AG011 - Volume de água faturado</i> <i>ES005 - Volume de esgoto coletado</i> <i>ES007 - Volume de esgoto faturado</i> <i>QD011 - Quantidade de extravasamentos de esgotos registrados</i>
<b>Objetivo do Controle</b>	Governança	
<b>Observações</b>		
<p>Por meio do Ofício nº 192/2021-SAAE-IRA, o Saae de Itabira informou que há trilha de auditoria habilitada para as principais transações do processo comercial, mas não existem normas, políticas e/ou procedimentos contendo os responsáveis e a periodicidade de revisão do "log".</p>		

### CT005

<b>Atividade de Controle</b>	<i>Consistências automáticas para restringir o cadastramento de clientes em duplicidade e/ou o preenchimento incorreto de campos-chave (exemplos: razão social, CNPJ/CPF, endereço, inscrição do imóvel).</i>	
<b>Informações Relacionadas</b>	<i>FN001 - Receita operacional direta total</i> <i>FN002 - Receita operacional direta de água</i> <i>FN003 - Receita operacional direta de esgoto</i> <i>FN004 - Receita operacional indireta</i> <i>FN005 - Receita operacional total (direta + indireta)</i> <i>AG021 - Quantidade de ligações totais de água</i> <i>AG002 - Quantidade de ligações ativas de água</i>	<i>AG003 - Quantidade de economias ativas de água</i> <i>AG004 - Quantidade de ligações ativas de água micromedidas</i> <i>AG013 - Quantidade de economias residenciais ativas de água</i> <i>ES002 - Quantidade de ligações ativas de esgoto</i> <i>ES003 - Quantidade de economias ativas de esgoto</i>
<b>Objetivo do Controle</b>	Ocorrência Precisão / Exatidão	

### CT005

#### Observações

Por meio do Ofício nº 192/2021-SAAE-IRA, o Saae de Itabira informou que o sistema de gestão realiza consistências automáticas para restringir o preenchimento incorreto dos campos de CPF/CNPJ.

### CT006

#### Atividade de Controle

*Atualização tempestiva do cadastro com base nas informações verificadas em campo pelos agentes fiscalizadores, a partir de vínculo sistêmico com o fechamento da Ordem de Serviço correspondente.*

#### Informações Relacionadas

<i>FN001 - Receita operacional direta total</i>	<i>AG003 - Quantidade de economias ativas de água</i>
<i>FN002 - Receita operacional direta de água</i>	<i>AG004 - Quantidade de ligações ativas de água micromedidas</i>
<i>FN003 - Receita operacional direta de esgoto</i>	<i>AG013 - Quantidade de economias residenciais ativas de água</i>
<i>FN004 - Receita operacional indireta</i>	<i>ES002 - Quantidade de ligações ativas de esgoto</i>
<i>FN005 - Receita operacional total (direta + indireta)</i>	<i>ES003 - Quantidade de economias ativas de esgoto</i>
<i>AG021 - Quantidade de ligações totais de água</i>	
<i>AG002 - Quantidade de ligações ativas de água</i>	

#### Objetivo do Controle

*Ocorrência  
Integridade*

#### Observações

Por meio do Ofício nº 192/2021-SAAE-IRA, o Saae de Itabira informou que não há vínculo entre a ordem de serviço e o cadastro de usuários e, portanto, não é possível realizar atualizações automáticas a partir das informações verificadas em campo pelos agentes fiscalizadores.

### CT008

#### Atividade de Controle

*Monitoramento periódico da base cadastral, verificando se os usuários estão enquadrados nos critérios adequados.*

#### Informações Relacionadas

<i>FN001 - Receita operacional direta total</i>	<i>AG004 - Quantidade de ligações ativas de água micromedidas</i>
<i>FN002 - Receita operacional direta de água</i>	<i>AG013 - Quantidade de economias residenciais ativas de água</i>
<i>FN003 - Receita operacional direta de esgoto</i>	<i>ES002 - Quantidade de ligações ativas de esgoto</i>
<i>FN005 - Receita operacional total (direta + indireta)</i>	<i>ES003 - Quantidade de economias ativas de esgoto</i>
<i>AG021 - Quantidade de ligações totais de água</i>	
<i>AG002 - Quantidade de ligações ativas de água</i>	
<i>AG003 - Quantidade de economias ativas de água</i>	

#### Objetivo do Controle

*Ocorrência  
Integridade*

#### Observações

Por meio do Ofício nº 192/2021-SAAE-IRA, o Saae de Itabira informou que não dispõe de procedimentos formalmente definidos sobre o monitoramento periódico de sua base cadastral.

### CT009

#### Atividade de Controle

*Hidrometração das ligações ativas de água, incluindo aquelas que possuem fonte de abastecimento alternativa.*

#### Informações Relacionadas

<i>FN001 - Receita operacional direta total</i>	<i>AG010 - Volume de água consumido</i>
<i>FN002 - Receita operacional direta de água</i>	<i>AG011 - Volume de água faturado</i>
<i>FN003 - Receita operacional direta de esgoto</i>	<i>ES005 - Volume de esgoto coletado</i>
<i>FN005 - Receita operacional total (direta + indireta)</i>	<i>ES007 - Volume de esgoto faturado</i>

#### Objetivo do Controle

*Precisão/Exatidão*

#### Observações

### CT009

Por meio do Ofício nº 192/2021-SAAE-IRA, o Saae de Itabira informou que as ligações ativas são 100% hidrometradas e, no caso de existência de fontes alternativas, o consumo é estimado.

### CT010

<b>Atividade de Controle</b>	<i>Monitoramento da periodicidade de instalação/ verificação dos hidrômetros</i>	
<b>Informações Relacionadas</b>	<i>FN001 - Receita operacional direta total FN002 - Receita operacional direta de água FN003 - Receita operacional direta de esgoto FN005 - Receita operacional total (direta + indireta)</i>	<i>AG010 - Volume de água consumido AG011 - Volume de água faturado ES005 - Volume de esgoto coletado ES007 - Volume de esgoto faturado</i>
<b>Objetivo do Controle</b>	<i>Precisão/Exatidão</i>	

#### Observações

Por meio do Ofício nº 192/2021-SAAE-IRA, o Saae de Itabira informou que não dispõe de procedimentos formalmente definidos para monitoramento da periodicidade da instalação dos hidrômetros. Adicionalmente, ressaltou que o tempo médio de verificação dos hidrômetros instalados é superior a 5 anos.

### CT011

<b>Atividade de Controle</b>	<i>Políticas, procedimentos e normas formalmente definidos, atualizados e divulgados a todos os colaboradores envolvidos, que contemplem, entre outros aspectos, os responsáveis, os prazos e a descrição das atividades críticas dos Processos de Leitura e Faturamento, tais como:</i> <ul style="list-style-type: none"> <li>- Definição de cronograma de leitura e de meios de carregamento e retorno dos dados;</li> <li>- Leitura de hidrômetros e faturamento por média e consumo mínimo;</li> <li>- Parâmetros para alteração e validação dos dados de leitura e faturamento;</li> <li>- Retificação e cancelamento de faturas;</li> <li>- Registro de tarifas no sistema comercial.</li> </ul>	
<b>Informações Relacionadas</b>	<i>FN001 - Receita operacional direta total FN002 - Receita operacional direta de água FN003 - Receita operacional direta de esgoto FN004 - Receita operacional indireta FN005 - Receita operacional total (direta + indireta)</i>	<i>ES005 - Volume de esgoto coletado ES007 - Volume de esgoto faturado AG010 - Volume de água consumido AG011 - Volume de água faturado</i>
<b>Objetivo do Controle</b>	<i>Governança</i>	

#### Observações

Por meio do Ofício nº 192/2021-SAAE-IRA, o Saae de Itabira informou que o procedimento "POP-ADM-006 Definição de cronograma e leitura", que contemplará todas as atividades críticas citadas no CT011 e seus respectivos responsáveis, está em processo de elaboração. Assim que concluído, o documento será disponibilizado aos colaboradores na pasta DiretoriaAdmin, na rede interna do prestador.

### CT012

<b>Atividade de Controle</b>	<i>Segregação de funções entre os responsáveis pela realização das atividades críticas de:</i> <ul style="list-style-type: none"> <li>- Processamento em campo da leitura;</li> <li>- Registro de tarifas no sistema comercial;</li> <li>- Processamento do faturamento;</li> <li>- Retificação e cancelamento de contas;</li> <li>- Monitoramento de variações e/ou anormalidades no faturamento.</li> </ul>	
<b>Informações Relacionadas</b>	<i>FN001 - Receita operacional direta total FN002 - Receita operacional direta de água FN003 - Receita operacional direta de esgoto FN004 - Receita operacional indireta FN005 - Receita operacional total (direta + indireta)</i>	<i>ES005 - Volume de esgoto coletado ES007 - Volume de esgoto faturado AG010 - Volume de água consumido AG011 - Volume de água faturado</i>
<b>Objetivo do Controle</b>	<i>Governança</i>	

## CT012

### Observações

Por meio do Ofício nº 192/2021-SAAE-IRA, o Saae de Itabira informou que há segregação parcial de funções para as atividades listadas no CT012. Os procedimentos "POP-ADM-005 Faturamento e arrecadação" e "POP-ADM-006 Definição de cronograma e leitura", em elaboração, identificarão os responsáveis por cada procedimento crítico do processo. Após conclusão e aprovação, os documentos normativos serão disponibilizados na pasta DiretoriaAdmin, na rede interna do prestador.

## CT013

### Atividade de Controle

*Definição formal de níveis e limites de autoridade para as atividades críticas dos processos de leitura e faturamento:*

- *Aprovação de inclusões ou alterações na estrutura tarifária cadastrada no sistema de gestão.*
- *Aprovação de alterações nos dados de leitura.*
- *Aprovação para retificação de contas.*
- *Aprovação do cancelamento de contas.*
- *Aprovação de abono de juros e multas.*

### Informações Relacionadas

<i>FN001 - Receita operacional direta total</i>	<i>ES005 - Volume de esgoto coletado</i>
<i>FN002 - Receita operacional direta de água</i>	<i>ES007 - Volume de esgoto faturado</i>
<i>FN003 - Receita operacional direta de esgoto</i>	<i>AG010 - Volume de água consumido</i>
<i>FN004 - Receita operacional indireta</i>	<i>AG011 - Volume de água faturado</i>
<i>FN005 - Receita operacional total (direta + indireta)</i>	

### Objetivo do Controle

*Governança*

### Observações

Por meio do Ofício nº 192/2021-SAAE-IRA, o Saae de Itabira informou que os procedimentos "POP-ADM-005 Faturamento e arrecadação" e "POP-ADM-006 Definição de cronograma e leitura", que contemplarão as definições dos níveis e limites de autoridade para cada uma das atividades críticas do processo de leitura e faturamento, estão em processo de elaboração. Assim que concluídos, os documentos serão disponibilizados aos colaboradores na pasta DiretoriaAdmin, na rede interna do prestador.

## CT014

### Atividade de Controle

*Registro das leituras dos consumidores através de dispositivos automatizados (microcoletores ou PDA's) integrados ao sistema comercial com transmissão imediata de dados para faturamento automático e apresentando críticas quanto aos valores medidos.*

### Informações Relacionadas

<i>FN001 - Receita operacional direta total</i>	<i>ES005 - Volume de esgoto coletado</i>
<i>FN002 - Receita operacional direta de água</i>	<i>ES007 - Volume de esgoto faturado</i>
<i>FN003 - Receita operacional direta de esgoto</i>	<i>AG010 - Volume de água consumido</i>
<i>FN005 - Receita operacional total (direta + indireta)</i>	<i>AG011 - Volume de água faturado</i>

### Objetivo do Controle

*Integridade  
Precisão/Exatidão*

### Observações

Por meio do Ofício nº 192/2021-SAAE-IRA, o Saae de Itabira informou que as leituras são realizadas através de dispositivos automatizados, mas não há integração com o sistema comercial para transmissão imediata de dados para faturamento. Em caso de input de valores não usuais, o dispositivo está parametrizado para realização de crítica automática.

## CT016

### Atividade de Controle

*Faturamento automático dos clientes de acordo com as leituras registradas, contratos estabelecidos, consumo médio ou mínimo para os clientes ativos que apresentarem irregularidades na leitura.*

### Informações Relacionadas

<i>FN001 - Receita operacional direta total</i>	<i>ES005 - Volume de esgoto coletado</i>
<i>FN002 - Receita operacional direta de água</i>	<i>ES007 - Volume de esgoto faturado</i>
<i>FN003 - Receita operacional direta de esgoto</i>	<i>AG010 - Volume de água consumido</i>
<i>FN005 - Receita operacional total (direta + indireta)</i>	<i>AG011 - Volume de água faturado</i>

<b>CT016</b>	
<b>Objetivo do Controle</b>	Ocorrência Integridade Precisão/Exatidão
<b>Observações</b>	
Por meio do Ofício nº 192/2021-SAAE-IRA, o Saae de Itabira informou que o faturamento é realizado de forma automática.	

<b>CT017</b>											
<b>Atividade de Controle</b>	Análise crítica das retificações de conta ocorridas no ciclo de faturamento.										
<b>Informações Relacionadas</b>	<table border="0"> <tr> <td>FN001 - Receita operacional direta total</td> <td>ES005 - Volume de esgoto coletado</td> </tr> <tr> <td>FN002 - Receita operacional direta de água</td> <td>ES007 - Volume de esgoto faturado</td> </tr> <tr> <td>FN003 - Receita operacional direta de esgoto</td> <td>AG010 - Volume de água consumido</td> </tr> <tr> <td>FN004 - Receita operacional indireta</td> <td>AG011 - Volume de água faturado</td> </tr> <tr> <td>FN005 - Receita operacional total (direta + indireta)</td> <td></td> </tr> </table>	FN001 - Receita operacional direta total	ES005 - Volume de esgoto coletado	FN002 - Receita operacional direta de água	ES007 - Volume de esgoto faturado	FN003 - Receita operacional direta de esgoto	AG010 - Volume de água consumido	FN004 - Receita operacional indireta	AG011 - Volume de água faturado	FN005 - Receita operacional total (direta + indireta)	
FN001 - Receita operacional direta total	ES005 - Volume de esgoto coletado										
FN002 - Receita operacional direta de água	ES007 - Volume de esgoto faturado										
FN003 - Receita operacional direta de esgoto	AG010 - Volume de água consumido										
FN004 - Receita operacional indireta	AG011 - Volume de água faturado										
FN005 - Receita operacional total (direta + indireta)											
<b>Objetivo do Controle</b>	Ocorrência Precisão/Exatidão										
<b>Observações</b>											
Por meio do Ofício nº 192/2021-SAAE-IRA, o Saae de Itabira informou que não dispõe de procedimentos formalmente definidos para análise, por ciclo de faturamento, das contas retificadas.											

**PROCESSO DE FOLHA DE PAGAMENTO**

<b>CT025</b>	
<b>Atividade de Controle</b>	<p>Políticas, normas e/ou procedimentos formalmente definidos, atualizados e divulgados a todos os colaboradores envolvidos, que contemplem, entre outros aspectos, os responsáveis, os prazos e a descrição das atividades críticas do processo de folha de pagamento, tais como:</p> <ul style="list-style-type: none"> <li>- Admissão de pessoal;</li> <li>- Gestão do cadastro de colaboradores (inclusões e alterações);</li> <li>- Cadastramento e cálculo de benefícios;</li> <li>- Cálculo de rescisões trabalhistas;</li> <li>- Cálculo das obrigações e encargos trabalhistas e sociais (contribuições sindicais, horas extras, férias, 13º salário, INSS, FGTS);</li> <li>- Fechamento e processamento da folha de pagamentos;</li> <li>- Contabilização dos valores da folha de pagamentos.</li> </ul>
<b>Informações Relacionadas</b>	<p>FN010 - Despesa com pessoal próprio FN026 - Quantidade total de empregados próprios</p>
<b>Objetivo do Controle</b>	Governança
<b>Observações</b>	
Por meio do Ofício nº 192/2021-SAAE-IRA, o Saae de Itabira informou que o procedimento "POP-ADM-010 Folha de Pagamento", que contemplará todas as atividades críticas citadas no CT025 e seus respectivos responsáveis, está em processo de elaboração. Assim que concluído, o documento será disponibilizado aos colaboradores na pasta DiretoriaAdmin, na rede interna do prestador.	

<b>CT026</b>	
<b>Atividade de Controle</b>	<p>Segregação de funções para as atividades críticas do processo de Folha de Pagamento:</p> <ul style="list-style-type: none"> <li>- Registro e Manutenção do cadastro de colaboradores;</li> <li>- Processamento da folha de pagamento e rescisões;</li> <li>- Conferência e aprovação dos cálculos;</li> <li>- Contabilização das despesas/custos sobre a folha de pagamento.</li> </ul>
<b>Informações Relacionadas</b>	<p>FN010 - Despesa com pessoal próprio FN026 - Quantidade total de empregados próprios</p>



<b>CT026</b>	
<b>Objetivo do Controle</b>	Governança
<b>Observações</b>	
<p>Por meio do Ofício nº 192/2021-SAAE-IRA, o Saae de Itabira informou que há segregação parcial de funções para as atividades listadas no CT026. O procedimento "POP-ADM-010 Folha de Pagamento", em elaboração, identificará os responsáveis por cada procedimento crítico do processo. Após conclusão e aprovação, o documento normativo será disponibilizado na pasta DiretoriaAdmin, na rede interna do prestador.</p>	

<b>CT027</b>	
<b>Atividade de Controle</b>	<i>Procedimentos definidos para concessão, revogação e revisão de acessos do sistema de folha de pagamento, assegurando que somente usuários autorizados possuem acesso às transações críticas do processo de negócio.</i>
<b>Informações Relacionadas</b>	<i>FN010 - Despesa com pessoal próprio FN026 - Quantidade total de empregados próprios</i>
<b>Objetivo do Controle</b>	Governança
<b>Observações</b>	
<p>Por meio do Ofício nº 192/2021-SAAE-IRA, o Saae de Itabira informou que o procedimento "POP-SI-001 Política de acesso aos sistemas", que contemplará todas as atividades de concessão, revogação e revisão de acesso aos sistemas corporativos, está em processo de elaboração.</p>	

<b>CT028</b>	
<b>Atividade de Controle</b>	<i>Monitoramento das transações críticas do processo de folha de pagamento através da revisão periódica do "log" do sistema aplicativo (trilha de auditoria).</i>
<b>Informações Relacionadas</b>	<i>FN010 - Despesa com pessoal próprio FN026 - Quantidade total de empregados próprios</i>
<b>Objetivo do Controle</b>	Governança
<b>Observações</b>	
<p>Por meio do Ofício nº 192/2021-SAAE-IRA, o Saae de Itabira informou que há trilha de auditoria habilitada para as principais transações do processo de folha de pagamento, mas não existem normas, políticas e/ou procedimentos contendo os responsáveis e periodicidade de revisão do "log".</p>	

<b>CT029</b>	
<b>Atividade de Controle</b>	<i>Revisão formal do cadastro dos colaboradores a fim de garantir que todas as alterações significativas foram realizadas corretamente no Sistema de Folha de Pagamentos com base em documentação suporte aprovada, considerando: - Salário (Dissídio Anual). - Promoção. - Benefícios</i>
<b>Informações Relacionadas</b>	<i>FN010 - Despesa com pessoal próprio FN026 - Quantidade total de empregados próprios</i>
<b>Objetivo do Controle</b>	<i>Integridade Ocorrência Precisão / Exatidão</i>
<b>Observações</b>	



### CT029

Por meio do Ofício nº 192/2021-SAAE-IRA, o Saae de Itabira informou que o procedimento "POP-ADM-010 Folha de Pagamento", que contemplará as atividades de revisão de todas as inclusões (admissões) e alterações no cadastro de funcionários (promoções, alteração salarial, concessão de novos benefícios), está em processo de elaboração. A última atualização da base cadastral ocorreu em dezembro de 2020.

### CT030

<b>Atividade de Controle</b>	<i>Revisão e aprovação dos eventos de frequência (horas extras, faltas, atrasos e abonos) e transferência automática para o sistema de processamento da folha de pagamentos.</i>
<b>Informações Relacionadas</b>	<i>FN010 - Despesa com pessoal próprio</i>
<b>Objetivo do Controle</b>	<i>Integridade Precisão/ Exatidão Ocorrência</i>
<b>Observações</b>	
<p>Por meio do Ofício nº 192/2021-SAAE-IRA, o Saae de Itabira informou que o procedimento "POP-ADM-010 Folha de Pagamento", que contemplará as atividades de registro, revisão e aprovação dos eventos de frequência, está em processo de elaboração. Adicionalmente, o Saae informou que os eventos de frequência não são transferidos automaticamente para o sistema de processamento de folha de pagamento após revisão/aprovação pelo responsável, sendo utilizado arquivo para importação.</p>	

### CT031

<b>Atividade de Controle</b>	<i>Cálculo automático dos proventos, descontos e encargos sociais e trabalhistas sobre a folha de pagamento</i>
<b>Informações Relacionadas</b>	<i>FN010 - Despesa com pessoal próprio</i>
<b>Objetivo do Controle</b>	<i>Precisão / Exatidão Integridade</i>
<b>Observações</b>	
<p>Por meio do Ofício nº 192/2021-SAAE-IRA, o Saae de Itabira informou que o sistema de folha de pagamento está parcialmente parametrizado para realização do cálculo de proventos, descontos e encargos sociais.</p>	

### CT032

<b>Atividade de Controle</b>	<i>Acompanhamento da legislação trabalhista e previdenciária e atualização tempestiva das regras de cálculo no sistema de folha de pagamentos.</i>
<b>Informações Relacionadas</b>	<i>FN010 - Despesa com pessoal próprio</i>
<b>Objetivo do Controle</b>	<i>Precisão / Exatidão</i>
<b>Observações</b>	
<p>Por meio do Ofício nº 192/2021-SAAE-IRA, o Saae de Itabira informou que não dispõe de procedimentos formalmente definidos para as atividades de acompanhamento periódico de alterações na legislação trabalhista e previdenciária.</p>	

### CT033

<b>Atividade de Controle</b>	<i>Conferência e aprovação formal dos cálculos rescisórios antes do desembolso.</i>
<b>Informações Relacionadas</b>	<i>FN010 - Despesa com pessoal próprio</i>

<b>CT033</b>	
<b>Objetivo do Controle</b>	<i>Precisão / Exatidão</i>
<b>Observações</b>	
<p>Por meio do Ofício nº 192/2021-SAAE-IRA, o Saae de Itabira informou que não dispõe de procedimentos formalmente definidos para as atividades de preparação e revisão/aprovação dos cálculos rescisórios antes do desembolso.</p>	

<b>CT034</b>	
<b>Atividade de Controle</b>	<i>Revisão e aprovação formal por alçada competente dos valores finais gerados pelo sistema da folha de pagamento, anteriormente ao envio desses dados para registro no contas a pagar e na contabilidade.</i>
<b>Informações Relacionadas</b>	<i>FN010 - Despesa com pessoal próprio</i>
<b>Objetivo do Controle</b>	<i>Precisão/ Exatidão</i>
<b>Observações</b>	
<p>Por meio do Ofício nº 192/2021-SAAE-IRA, o Saae de Itabira informou que não dispõe de procedimentos formalmente definidos para as atividades de preparação, processamento e revisão da folha de pagamento.</p>	

<b>CT035</b>	
<b>Atividade de Controle</b>	<i>Interface entre o sistema de processamento da folha de pagamentos e módulos contábeis para lançamento automático dos valores na contabilidade com segurança adequada.</i>
<b>Informações Relacionadas</b>	<i>FN010 - Despesa com pessoal próprio</i>
<b>Objetivo do Controle</b>	<i>Integridade Classificação Corte/ competência</i>
<b>Observações</b>	
<p>Por meio do Ofício nº 192/2021-SAAE-IRA, o Saae de Itabira informou que há integração entre os sistemas contábil e de folha de pagamento. Entretanto, ainda que os empenhos e as liquidações sejam integrados, os pagamentos são realizados manualmente.</p>	

**PROCESSO CONTÁBIL**

<b>CT036</b>			
<b>Atividade de Controle</b>	<i>Rateio automático das despesas / custos para os municípios atendidos, conforme critérios previstos pelo órgão regulador.</i>		
<b>Informações Relacionadas</b>	<table style="width: 100%; border: none;"> <tr> <td style="width: 50%; border: none; vertical-align: top;"> <i>FN017 - Despesas totais com os serviços (dts) FN015 - Despesas de Exploração (DEX) FN010 - Despesa com pessoal próprio FN011 - Despesa com produtos químicos FN013 - Despesa com energia elétrica FN014 - Despesa com serviços de terceiros FN020 - Despesa com água importada (bruta ou tratada) FN039 - Despesa com esgoto exportado FN021 - Despesas fiscais ou tributárias computadas na dex FN027 - Outras despesas de exploração FN037 - Despesas totais com o serviço da dívida FN016 - Despesas com juros e encargos do serviço da dívida FN019 - Despesas com depreciação, amortização do ativo diferido e provisão para devedores duvidosos</i> </td> <td style="width: 50%; border: none; vertical-align: top;"> <i>FN024 - Investimento realizado em esgotamento sanitário pelo prestador de serviços FN025 - Outros investimentos realizados pelo prestador de serviços FN030 - Investimento com recursos próprios realizado pelo prestador de serviços FN031 - Investimento com recursos onerosos realizado pelo prestador de serviços FN032 - Investimento com recursos não onerosos realizado pelo prestador de serviços FN051 - Despesas capitalizáveis realizadas pelo estado FN052 - Investimento realizado em abastecimento de água pelo estado FN053 - Investimento realizado em esgotamento sanitário pelo estado FN054 - Outros investimentos realizados pelo estado</i> </td> </tr> </table>	<i>FN017 - Despesas totais com os serviços (dts) FN015 - Despesas de Exploração (DEX) FN010 - Despesa com pessoal próprio FN011 - Despesa com produtos químicos FN013 - Despesa com energia elétrica FN014 - Despesa com serviços de terceiros FN020 - Despesa com água importada (bruta ou tratada) FN039 - Despesa com esgoto exportado FN021 - Despesas fiscais ou tributárias computadas na dex FN027 - Outras despesas de exploração FN037 - Despesas totais com o serviço da dívida FN016 - Despesas com juros e encargos do serviço da dívida FN019 - Despesas com depreciação, amortização do ativo diferido e provisão para devedores duvidosos</i>	<i>FN024 - Investimento realizado em esgotamento sanitário pelo prestador de serviços FN025 - Outros investimentos realizados pelo prestador de serviços FN030 - Investimento com recursos próprios realizado pelo prestador de serviços FN031 - Investimento com recursos onerosos realizado pelo prestador de serviços FN032 - Investimento com recursos não onerosos realizado pelo prestador de serviços FN051 - Despesas capitalizáveis realizadas pelo estado FN052 - Investimento realizado em abastecimento de água pelo estado FN053 - Investimento realizado em esgotamento sanitário pelo estado FN054 - Outros investimentos realizados pelo estado</i>
<i>FN017 - Despesas totais com os serviços (dts) FN015 - Despesas de Exploração (DEX) FN010 - Despesa com pessoal próprio FN011 - Despesa com produtos químicos FN013 - Despesa com energia elétrica FN014 - Despesa com serviços de terceiros FN020 - Despesa com água importada (bruta ou tratada) FN039 - Despesa com esgoto exportado FN021 - Despesas fiscais ou tributárias computadas na dex FN027 - Outras despesas de exploração FN037 - Despesas totais com o serviço da dívida FN016 - Despesas com juros e encargos do serviço da dívida FN019 - Despesas com depreciação, amortização do ativo diferido e provisão para devedores duvidosos</i>	<i>FN024 - Investimento realizado em esgotamento sanitário pelo prestador de serviços FN025 - Outros investimentos realizados pelo prestador de serviços FN030 - Investimento com recursos próprios realizado pelo prestador de serviços FN031 - Investimento com recursos onerosos realizado pelo prestador de serviços FN032 - Investimento com recursos não onerosos realizado pelo prestador de serviços FN051 - Despesas capitalizáveis realizadas pelo estado FN052 - Investimento realizado em abastecimento de água pelo estado FN053 - Investimento realizado em esgotamento sanitário pelo estado FN054 - Outros investimentos realizados pelo estado</i>		

### CT036

<p><b>Objetivo do Controle</b></p>	<p>FN022 - Despesas fiscais ou tributárias não computadas na dex                  FN028 - Outras despesas com os serviços                  FN026 - Quantidade total de empregados próprios                  FN018 - Despesas capitalizáveis realizadas pelo prestador de serviços                  FN023 - Investimento realizado em abastecimento de água pelo prestador de serviços</p> <p>FN055 - Investimento com recursos próprios realizado pelo estado                  FN056 - Investimento com recursos onerosos realizado pelo estado                  FN057 - Investimento com recursos não onerosos realizado pelo estado</p> <p>Classificação                  Corte/ competência</p>
<b>Observações</b>	
<p>O Saae de Itabira é uma autarquia municipal e, portanto, a avaliação da existência de rateio automático das despesas/custos para os municípios atendidos não é aplicável.</p>	

### CT065

<p><b>Atividade de Controle</b></p>	<p>Políticas, procedimentos e normas formalmente definidos, atualizados e divulgados a todos os colaboradores envolvidos, que contemplem, entre outros aspectos, os responsáveis, os prazos e a descrição das atividades críticas do Processo Contábil, tais como:</p> <ul style="list-style-type: none"> <li>- Preparação e manutenção do Plano de Contas da organização.</li> <li>- Conciliações periódicas.</li> <li>- Cronograma formal das atividades necessárias para o fechamento contábil, contendo, no mínimo, os seguintes itens:                         <ul style="list-style-type: none"> <li>· Mapeamento das informações necessárias e áreas responsáveis pelo envio;</li> <li>· Mapeamento das contas a serem conciliadas, considerando as fontes e os responsáveis.</li> <li>· Revisão de lançamentos não rotineiros ou usuais.</li> <li>· Revisão de consistência das demonstrações: verificações internas e externas entre os saldos das contas dos demonstrativos contábeis.</li> <li>· Parâmetros / Critérios para consolidação das demonstrações financeiras.</li> </ul> </li> <li>- Preparação e emissão de relatórios financeiros.</li> <li>- Elaboração das demonstrações financeiras.</li> </ul>
<p><b>Informações Relacionadas</b></p>	<p>FN017 - Despesas totais com os serviços (dts)                  FN015 - Despesas de Exploração (DEX)                  FN010 - Despesa com pessoal próprio                  FN011 - Despesa com produtos químicos                  FN013 - Despesa com energia elétrica                  FN014 - Despesa com serviços de terceiros                  FN020 - Despesa com água importada (bruta ou tratada)                  FN039 - Despesa com esgoto exportado                  FN021 - Despesas fiscais ou tributárias computadas na dex                  FN027 - Outras despesas de exploração                  FN037 - Despesas totais com o serviço da dívida                  FN016 - Despesas com juros e encargos do serviço da dívida                  FN019 - Despesas com depreciação, amortização do ativo diferido e provisão para devedores duvidosos                  FN022 - Despesas fiscais ou tributárias não computadas na dex                  FN028 - Outras despesas com os serviços                  FN018 - Despesas capitalizáveis realizadas pelo prestador de serviços                  FN023 - Investimento realizado em abastecimento de água pelo prestador de serviços                  FN024 - Investimento realizado em esgotamento sanitário pelo prestador de serviços                  FN025 - Outros investimentos realizados pelo prestador de serviços                  FN030 - Investimento com recursos próprios realizado pelo prestador de serviços</p> <p>FN031 - Investimento com recursos onerosos realizado pelo prestador de serviços                  FN032 - Investimento com recursos não onerosos realizado pelo prestador de serviços                  FN041 - Despesas capitalizáveis realizadas pelo(s) município(s)                  FN042 - Investimento realizado em abastecimento de água pelo(s) município(s)                  FN043 - Investimento realizado em esgotamento sanitário pelo(s) município(s)                  FN044 - Outros investimentos realizados pelo(s) município(s)                  FN045 - Investimento com recursos próprios realizado pelo(s) município(s)                  FN046 - Investimento com recursos onerosos realizado pelo(s) municípios(s)                  FN047 - Investimento com recursos não onerosos realizado pelo(s) município(s)                  FN051 - Despesas capitalizáveis realizadas pelo estado                  FN052 - Investimento realizado em abastecimento de água pelo estado                  FN053 - Investimento realizado em esgotamento sanitário pelo estado                  FN054 - Outros investimentos realizados pelo estado                  FN055 - Investimento com recursos próprios realizado pelo estado                  FN056 - Investimento com recursos onerosos realizado pelo estado                  FN057 - Investimento com recursos não onerosos realizado pelo estado</p>
<p><b>Objetivo do Controle</b></p>	<p>Governança</p>

## CT065

### Observações

Por meio do Ofício nº 192/2021-SAAE-IRA, o Saae de Itabira informou que o procedimento "POP-ADM-009 Conciliação periódica entre contas a receber, extratos bancários e contabilidade", que contemplará todas as atividades críticas citadas no CT065 e seus respectivos responsáveis, está em processo de elaboração. Assim que concluído, o documento será disponibilizado aos colaboradores na pasta DiretoriaAdmin, na rede interna do prestador.

## CT066

<b>Atividade de Controle</b>	<i>Procedimentos definidos para concessão, revogação e revisão de acessos do sistema/módulo contábil, assegurando que somente usuários autorizados possuam acesso às transações críticas do processo contábil.</i>	
<b>Informações Relacionadas</b>	<p><i>FN017 - Despesas totais com os serviços (dts)</i>  <i>FN015 - Despesas de Exploração (DEX)</i>  <i>FN010 - Despesa com pessoal próprio</i>  <i>FN011 - Despesa com produtos químicos</i>  <i>FN013 - Despesa com energia elétrica</i>  <i>FN014 - Despesa com serviços de terceiros</i>  <i>FN020 - Despesa com água importada (bruta ou tratada)</i>  <i>FN039 - Despesa com esgoto exportado</i>  <i>FN021 - Despesas fiscais ou tributárias computadas na dex</i>  <i>FN027 - Outras despesas de exploração</i>  <i>FN037 - Despesas totais com o serviço da dívida</i>  <i>FN016 - Despesas com juros e encargos do serviço da dívida</i>  <i>FN019 - Despesas com depreciação, amortização do ativo diferido e provisão para devedores duvidosos</i>  <i>FN022 - Despesas fiscais ou tributárias não computadas na dex</i>  <i>FN028 - Outras despesas com os serviços</i>  <i>FN018 - Despesas capitalizáveis realizadas pelo prestador de serviços</i>  <i>FN023 - Investimento realizado em abastecimento de água pelo prestador de serviços</i>  <i>FN024 - Investimento realizado em esgotamento sanitário pelo prestador de serviços</i>  <i>FN025 - Outros investimentos realizados pelo prestador de serviços</i>  <i>FN030 - Investimento com recursos próprios realizado pelo prestador de serviços</i></p>	<p><i>FN031 - Investimento com recursos onerosos realizado pelo prestador de serviços</i>  <i>FN032 - Investimento com recursos não onerosos realizado pelo prestador de serviços</i>  <i>FN041 - Despesas capitalizáveis realizadas pelo(s) município(s)</i>  <i>FN042 - Investimento realizado em abastecimento de água pelo(s) município(s)</i>  <i>FN043 - Investimento realizado em esgotamento sanitário pelo(s) município(s)</i>  <i>FN044 - Outros investimentos realizados pelo(s) município(s)</i>  <i>FN045 - Investimento com recursos próprios realizado pelo(s) município(s)</i>  <i>FN046 - Investimento com recursos onerosos realizado pelo(s) municípios(s)</i>  <i>FN047 - Investimento com recursos não onerosos realizado pelo(s) município(s)</i>  <i>FN051 - Despesas capitalizáveis realizadas pelo estado</i>  <i>FN052 - Investimento realizado em abastecimento de água pelo estado</i>  <i>FN053 - Investimento realizado em esgotamento sanitário pelo estado</i>  <i>FN054 - Outros investimentos realizados pelo estado</i>  <i>FN055 - Investimento com recursos próprios realizado pelo estado</i>  <i>FN056 - Investimento com recursos onerosos realizado pelo estado</i>  <i>FN057 - Investimento com recursos não onerosos realizado pelo estado</i></p>
<b>Objetivo do Controle</b>	Governança	
<b>Observações</b>		
<p>Por meio do Ofício nº 192/2021-SAAE-IRA, o Saae de Itabira informou que o procedimento "POP-SI-001 Política de acesso aos sistemas", que contemplará todas as atividades de concessão, revogação e revisão de acesso aos sistemas corporativos, está em processo de elaboração.</p>		

## CT067

<b>Atividade de Controle</b>	<i>Monitoramento das transações críticas do processo contábil, através da revisão periódica do "log" do sistema aplicativo (trilha de auditoria).</i>	
<b>Informações Relacionadas</b>	<p><i>FN017 - Despesas totais com os serviços (dts)</i>  <i>FN015 - Despesas de Exploração (DEX)</i>  <i>FN010 - Despesa com pessoal próprio</i>  <i>FN011 - Despesa com produtos químicos</i>  <i>FN013 - Despesa com energia elétrica</i>  <i>FN014 - Despesa com serviços de terceiros</i></p>	<p><i>FN031 - Investimento com recursos onerosos realizado pelo prestador de serviços</i>  <i>FN032 - Investimento com recursos não onerosos realizado pelo prestador de serviços</i>  <i>FN041 - Despesas capitalizáveis realizadas pelo(s) município(s)</i></p>

### CT067

<p><b>Objetivo do Controle</b></p>	<p><i>FN020 - Despesa com água importada (bruta ou tratada)</i>  <i>FN039 - Despesa com esgoto exportado</i>  <i>FN021 - Despesas fiscais ou tributárias computadas na dex</i>  <i>FN027 - Outras despesas de exploração</i>  <i>FN037 - Despesas totais com o serviço da dívida</i>  <i>FN016 - Despesas com juros e encargos do serviço da dívida</i>  <i>FN019 - Despesas com depreciação, amortização do ativo diferido e provisão para devedores duvidosos</i>  <i>FN022 - Despesas fiscais ou tributárias não computadas na dex</i>  <i>FN028 - Outras despesas com os serviços</i>  <i>FN018 - Despesas capitalizáveis realizadas pelo prestador de serviços</i>  <i>FN023 - Investimento realizado em abastecimento de água pelo prestador de serviços</i>  <i>FN024 - Investimento realizado em esgotamento sanitário pelo prestador de serviços</i>  <i>FN025 - Outros investimentos realizados pelo prestador de serviços</i>  <i>FN030 - Investimento com recursos próprios realizado pelo prestador de serviços</i></p> <p><i>FN042 - Investimento realizado em abastecimento de água pelo(s) município(s)</i>  <i>FN043 - Investimento realizado em esgotamento sanitário pelo(s) município(s)</i>  <i>FN044 - Outros investimentos realizados pelo(s) município(s)</i>  <i>FN045 - Investimento com recursos próprios realizado pelo(s) município(s)</i>  <i>FN046 - Investimento com recursos onerosos realizado pelo(s) municípios(s)</i>  <i>FN047 - Investimento com recursos não onerosos realizado pelo(s) município(s)</i>  <i>FN051 - Despesas capitalizáveis realizadas pelo estado</i>  <i>FN052 - Investimento realizado em abastecimento de água pelo estado</i>  <i>FN053 - Investimento realizado em esgotamento sanitário pelo estado</i>  <i>FN054 - Outros investimentos realizados pelo estado</i>  <i>FN055 - Investimento com recursos próprios realizado pelo estado</i>  <i>FN056 - Investimento com recursos onerosos realizado pelo estado</i>  <i>FN057 - Investimento com recursos não onerosos realizado pelo estado</i></p> <p>Governança</p>
------------------------------------	--

### Observações

Por meio do Ofício nº 192/2021-SAAE-IRA, o Saae de Itabira informou que há trilha de auditoria habitada para as principais transações do processo contábil, mas não existem normas, políticas e/ou procedimentos contendo os responsáveis e periodicidade de revisão do "log".

### CT068

<p><b>Atividade de Controle</b></p> <p><b>Informações Relacionadas</b></p>	<p><i>Revisão independente dos lançamentos e ajustes manuais realizados direto no razão geral.</i></p> <p><i>FN017 - Despesas totais com os serviços (dts)</i>  <i>FN015 - Despesas de Exploração (DEX)</i>  <i>FN010 - Despesa com pessoal próprio</i>  <i>FN011 - Despesa com produtos químicos</i>  <i>FN013 - Despesa com energia elétrica</i>  <i>FN014 - Despesa com serviços de terceiros</i>  <i>FN020 - Despesa com água importada (bruta ou tratada)</i>  <i>FN039 - Despesa com esgoto exportado</i>  <i>FN021 - Despesas fiscais ou tributárias computadas na dex</i>  <i>FN027 - Outras despesas de exploração</i>  <i>FN037 - Despesas totais com o serviço da dívida</i>  <i>FN016 - Despesas com juros e encargos do serviço da dívida</i>  <i>FN019 - Despesas com depreciação, amortização do ativo diferido e provisão para devedores duvidosos</i>  <i>FN022 - Despesas fiscais ou tributárias não computadas na dex</i>  <i>FN028 - Outras despesas com os serviços</i>  <i>FN018 - Despesas capitalizáveis realizadas pelo prestador de serviços</i>  <i>FN023 - Investimento realizado em abastecimento de água pelo prestador de serviços</i>  <i>FN024 - Investimento realizado em esgotamento sanitário pelo prestador de serviços</i>  <i>FN025 - Outros investimentos realizados pelo prestador de serviços</i>  <i>FN030 - Investimento com recursos próprios realizado pelo prestador de serviços</i></p> <p><i>FN031 - Investimento com recursos onerosos realizado pelo prestador de serviços</i>  <i>FN032 - Investimento com recursos não onerosos realizado pelo prestador de serviços</i>  <i>FN041 - Despesas capitalizáveis realizadas pelo(s) município(s)</i>  <i>FN042 - Investimento realizado em abastecimento de água pelo(s) município(s)</i>  <i>FN043 - Investimento realizado em esgotamento sanitário pelo(s) município(s)</i>  <i>FN044 - Outros investimentos realizados pelo(s) município(s)</i>  <i>FN045 - Investimento com recursos próprios realizado pelo(s) município(s)</i>  <i>FN046 - Investimento com recursos onerosos realizado pelo(s) municípios(s)</i>  <i>FN047 - Investimento com recursos não onerosos realizado pelo(s) município(s)</i>  <i>FN051 - Despesas capitalizáveis realizadas pelo estado</i>  <i>FN052 - Investimento realizado em abastecimento de água pelo estado</i>  <i>FN053 - Investimento realizado em esgotamento sanitário pelo estado</i>  <i>FN054 - Outros investimentos realizados pelo estado</i>  <i>FN055 - Investimento com recursos próprios realizado pelo estado</i>  <i>FN056 - Investimento com recursos onerosos realizado pelo estado</i></p>
--	--

<b>CT068</b>	
	<i>FN057 - Investimento com recursos não onerosos realizado pelo estado</i>
<b>Objetivo do Controle</b>	<i>Precisão / Exatidão Ocorrência Classificação Corte / Competência</i>
<b>Observações</b>	
<p>Por meio do Ofício nº 192/2021-SAAE-IRA, o Saae de Itabira informou que não dispõe de procedimentos formalmente definidos para as atividades de efetivação e revisão de lançamentos manuais.</p>	

<b>CT069</b>	
<b>Atividade de Controle</b>	<i>Procedimentos analíticos de variações e valores fora do padrão (análise vertical e horizontal) são aplicados mensalmente nas contas do balancete contábil</i>
<b>Informações Relacionadas</b>	<div style="display: flex; justify-content: space-between;"> <div style="width: 48%;"> <p><i>FN017 - Despesas totais com os serviços (dts)</i>  <i>FN015 - Despesas de Exploração (DEX)</i>  <i>FN010 - Despesa com pessoal próprio</i>  <i>FN011 - Despesa com produtos químicos</i>  <i>FN013 - Despesa com energia elétrica</i>  <i>FN014 Despesa com serviços de terceiros</i>  <i>FN020 - Despesa com água importada (bruta ou tratada)</i>  <i>FN039 - Despesa com esgoto exportado</i>  <i>FN021 - Despesas fiscais ou tributárias computadas na dex</i>  <i>FN027 - Outras despesas de exploração</i>  <i>FN037 - Despesas totais com o serviço da dívida</i>  <i>FN016 - Despesas com juros e encargos do serviço da dívida</i>  <i>FN019 - Despesas com depreciação, amortização do ativo diferido e provisão para devedores duvidosos</i>  <i>FN022 - Despesas fiscais ou tributárias não computadas na dex</i>  <i>FN028 - Outras despesas com os serviços</i>  <i>FN018 - Despesas capitalizáveis realizadas pelo prestador de serviços</i>  <i>FN023 - Investimento realizado em abastecimento de água pelo prestador de serviços</i>  <i>FN024 - Investimento realizado em esgotamento sanitário pelo prestador de serviços</i>  <i>FN025 - Outros investimentos realizados pelo prestador de serviços</i>  <i>FN030 - Investimento com recursos próprios realizado pelo prestador de serviços</i></p> </div> <div style="width: 48%;"> <p><i>FN031 - Investimento com recursos onerosos realizado pelo prestador de serviços</i>  <i>FN032 - Investimento com recursos não onerosos realizado pelo prestador de serviços</i>  <i>FN041 - Despesas capitalizáveis realizadas pelo(s) município(s)</i>  <i>FN042 - Investimento realizado em abastecimento de água pelo(s) município(s)</i>  <i>FN043 - Investimento realizado em esgotamento sanitário pelo(s) município(s)</i>  <i>FN044 - Outros investimentos realizados pelo(s) município(s)</i>  <i>FN045 - Investimento com recursos próprios realizado pelo(s) município(s)</i>  <i>FN046 - Investimento com recursos onerosos realizado pelo(s) municípios(s)</i>  <i>FN047 - Investimento com recursos não onerosos realizado pelo(s) município(s)</i>  <i>FN051 - Despesas capitalizáveis realizadas pelo estado</i>  <i>FN052 - Investimento realizado em abastecimento de água pelo estado</i>  <i>FN053 - Investimento realizado em esgotamento sanitário pelo estado</i>  <i>FN054 - Outros investimentos realizados pelo estado</i>  <i>FN055 - Investimento com recursos próprios realizado pelo estado</i>  <i>FN056 - Investimento com recursos onerosos realizado pelo estado</i>  <i>FN057 - Investimento com recursos não onerosos realizado pelo estado</i></p> </div> </div>
<b>Objetivo do Controle</b>	<i>Ocorrência Classificação Corte/ Competência</i>
<b>Observações</b>	
<p>Por meio do Ofício nº 192/2021-SAAE-IRA, o Saae de Itabira informou que não dispõe de procedimentos formalmente definidos para as atividades de análise de consistência dos demonstrativos financeiros.</p>	



### CT070

<b>Atividade de Controle</b>	<i>Bloqueio no sistema contábil para lançamentos inconsistentes e lançamentos retroativos após data de fechamento contábil</i>	
<b>Informações Relacionadas</b>	<p><i>FN017 - Despesas totais com os serviços (dts)</i>  <i>FN015 - Despesas de Exploração (DEX)</i>  <i>FN010 - Despesa com pessoal próprio</i>  <i>FN011 - Despesa com produtos químicos</i>  <i>FN013 - Despesa com energia elétrica</i>  <i>FN014 - Despesa com serviços de terceiros</i>  <i>FN020 - Despesa com água importada (bruta ou tratada)</i>  <i>FN039 - Despesa com esgoto exportado</i>  <i>FN021 - Despesas fiscais ou tributárias computadas na dex</i>  <i>FN027 - Outras despesas de exploração</i>  <i>FN037 - Despesas totais com o serviço da dívida</i>  <i>FN016 - Despesas com juros e encargos do serviço da dívida</i>  <i>FN019 - Despesas com depreciação, amortização do ativo diferido e provisão para devedores duvidosos</i>  <i>FN022 - Despesas fiscais ou tributárias não computadas na dex</i>  <i>FN028 - Outras despesas com os serviços</i>  <i>FN018 - Despesas capitalizáveis realizadas pelo prestador de serviços</i>  <i>FN023 - Investimento realizado em abastecimento de água pelo prestador de serviços</i>  <i>FN024 - Investimento realizado em esgotamento sanitário pelo prestador de serviços</i>  <i>FN025 - Outros investimentos realizados pelo prestador de serviços</i>  <i>FN030 - Investimento com recursos próprios realizado pelo prestador de serviços</i></p>	<p><i>FN031 - Investimento com recursos onerosos realizado pelo prestador de serviços</i>  <i>FN032 - Investimento com recursos não onerosos realizado pelo prestador de serviços</i>  <i>FN041 - Despesas capitalizáveis realizadas pelo(s) município(s)</i>  <i>FN042 - Investimento realizado em abastecimento de água pelo(s) município(s)</i>  <i>FN043 - Investimento realizado em esgotamento sanitário pelo(s) município(s)</i>  <i>FN044 - Outros investimentos realizados pelo(s) município(s)</i>  <i>FN045 - Investimento com recursos próprios realizado pelo(s) município(s)</i>  <i>FN046 - Investimento com recursos onerosos realizado pelo(s) municípios(s)</i>  <i>FN047 - Investimento com recursos não onerosos realizado pelo(s) município(s)</i>  <i>FN051 - Despesas capitalizáveis realizadas pelo estado</i>  <i>FN052 - Investimento realizado em abastecimento de água pelo estado</i>  <i>FN053 - Investimento realizado em esgotamento sanitário pelo estado</i>  <i>FN054 - Outros investimentos realizados pelo estado</i>  <i>FN055 - Investimento com recursos próprios realizado pelo estado</i>  <i>FN056 - Investimento com recursos onerosos realizado pelo estado</i>  <i>FN057 - Investimento com recursos não onerosos realizado pelo estado</i></p>
<b>Objetivo do Controle</b>	<i>Integridade Classificação Corte / Competência</i>	
<b>Observações</b>		
<p>Por meio do Ofício nº 192/2021-SAAE-IRA, o Saae de Itabira informou que o sistema está parametrizado para bloquear lançamentos inconsistentes e retroativos após a data de fechamento contábil.</p>		

### CT071

<b>Atividade de Controle</b>	<i>Revisão mensal das demonstrações financeiras por nível de supervisão adequado</i>	
<b>Informações Relacionadas</b>	<p><i>FN017 - Despesas totais com os serviços (dts)</i>  <i>FN015 - Despesas de Exploração (DEX)</i>  <i>FN010 - Despesa com pessoal próprio</i>  <i>FN011 - Despesa com produtos químicos</i>  <i>FN013 - Despesa com energia elétrica</i>  <i>FN014 - Despesa com serviços de terceiros</i>  <i>FN020 - Despesa com água importada (bruta ou tratada)</i>  <i>FN039 - Despesa com esgoto exportado</i>  <i>FN021 - Despesas fiscais ou tributárias computadas na dex</i>  <i>FN027 - Outras despesas de exploração</i>  <i>FN037 - Despesas totais com o serviço da dívida</i>  <i>FN016 - Despesas com juros e encargos do serviço da dívida</i>  <i>FN019 - Despesas com depreciação, amortização do ativo diferido e provisão para devedores duvidosos</i></p>	<p><i>FN031 - Investimento com recursos onerosos realizado pelo prestador de serviços</i>  <i>FN032 - Investimento com recursos não onerosos realizado pelo prestador de serviços</i>  <i>FN041 - Despesas capitalizáveis realizadas pelo(s) município(s)</i>  <i>FN042 - Investimento realizado em abastecimento de água pelo(s) município(s)</i>  <i>FN043 - Investimento realizado em esgotamento sanitário pelo(s) município(s)</i>  <i>FN044 - Outros investimentos realizados pelo(s) município(s)</i>  <i>FN045 - Investimento com recursos próprios realizado pelo(s) município(s)</i>  <i>FN046 - Investimento com recursos onerosos realizado pelo(s) municípios(s)</i>  <i>FN047 - Investimento com recursos não onerosos realizado pelo(s) município(s)</i></p>

<b>CT071</b>	
<b>Objetivo do Controle</b>	<p>FN022 - Despesas fiscais ou tributárias não computadas na dex                      FN028 - Outras despesas com os serviços                      FN018 - Despesas capitalizáveis realizadas pelo prestador de serviços                      FN023 - Investimento realizado em abastecimento de água pelo prestador de serviços                      FN024 - Investimento realizado em esgotamento sanitário pelo prestador de serviços                      FN025 - Outros investimentos realizados pelo prestador de serviços                      FN030 - Investimento com recursos próprios realizado pelo prestador de serviços</p> <p>Precisão / Exatidão                      Classificação                      Corte / Competência</p>
<b>Observações</b>	
<p>Por meio do Ofício nº 192/2021-SAAE-IRA, o Saae de Itabira informou que não dispõe de procedimentos formalmente definidos para revisão mensal das demonstrações financeiras.</p>	

**PROCESSO DE SUPRIMENTOS/COMPRAS**

<b>CT037</b>	
<b>Atividade de Controle</b>	<p>Políticas, procedimentos e normas formalmente definidos, atualizados e divulgados a todos os colaboradores envolvidos, que contemplem, entre outros aspectos, os responsáveis, os prazos e a descrição das atividades críticas dos processos de compras, suprimentos e gestão de contratos, tais como:</p> <ul style="list-style-type: none"> <li>- Criação e aprovação de requisições de compra;</li> <li>- Criação e aprovação de pedidos de compra;</li> <li>- Recebimento físico e fiscal.</li> <li>- Ateste da prestação de serviços / aprovação de boletins de medição.</li> </ul>
<b>Informações Relacionadas</b>	<p>FN017 - Despesas totais com os serviços                      FN015 - Despesas de exploração (DEX)                      FN011 - Despesa com produtos químicos                      FN014 - Despesa com serviços de terceiros                      FN013 - Despesa com energia elétrica                      FN020 - Despesa com água importada (bruta ou tratada)                      FN027 - Outras despesas de exploração                      FN028 - Outras despesas com os serviços                      FN039 - Despesa com esgoto exportado                      FN018 - Despesas capitalizáveis realizadas pelo prestador de serviços</p> <p>FN023 - Investimento realizado em abastecimento de água pelo prestador de serviços                      FN024 - Investimento realizado em esgotamento sanitário pelo prestador de serviços                      FN025 - Outros investimentos realizados pelo prestador de serviços                      FN030 - Investimento com recursos próprios realizado pelo prestador de serviços                      FN031 - Investimento com recursos onerosos realizado pelo prestador de serviços                      FN032 - Investimento com recursos não onerosos realizado pelo prestador de serviços</p>
<b>Objetivo do Controle</b>	<p>Governança</p>
<b>Observações</b>	
<p>Por meio do Ofício nº 192/2021-SAAE-IRA, o Saae de Itabira informou que o procedimento "POP-ADM-011 Suprimentos, Compras e Contratos", que contemplará todas as atividades críticas citadas no CT037 e seus respectivos responsáveis, está em processo de elaboração. Assim que concluído, o documento será disponibilizado aos colaboradores na pasta DiretoriaAdmin, na rede interna do prestador.</p>	



### CT038

<b>Atividade de Controle</b>	Segregação de funções entre os responsáveis por: - Inclusão e manutenção de dados cadastrais (fornecedores, materiais e serviços); - Criação, modificação e aprovação de requisições de compra; - Negociação e efetivação de compras (emissão de pedidos de compra ou de contratos no sistema); - Recebimento físico de produtos e mercadorias; - Ateste dos serviços prestados; - Recebimento fiscal.	
<b>Informações Relacionadas</b>	FN017 - Despesas totais com os serviços FN015 - Despesas de exploração (DEX) FN011 - Despesa com produtos químicos FN014 - Despesa com serviços de terceiros FN013 - Despesa com energia elétrica FN020 - Despesa com água importada (bruta ou tratada) FN027 - Outras despesas de exploração FN028 - Outras despesas com os serviços FN039 - Despesa com esgoto exportado FN018 - Despesas capitalizáveis realizadas pelo prestador de serviços	FN023 - Investimento realizado em abastecimento de água pelo prestador de serviços FN024 - Investimento realizado em esgotamento sanitário pelo prestador de serviços FN025 - Outros investimentos realizados pelo prestador de serviços FN030 Investimento com recursos próprios realizado pelo prestador de serviços FN031 - Investimento com recursos onerosos realizado pelo prestador de serviços FN032 - Investimento com recursos não onerosos realizado pelo prestador de serviços
<b>Objetivo do Controle</b>	Governança	
<b>Observações</b>		
Por meio do Ofício nº 192/2021-SAAE-IRA, o Saae de Itabira informou que há segregação parcial de funções para as atividades listadas no CT038. O procedimento "POP-ADM-011 Suprimentos, Compras e Contratos", em elaboração, identificará os responsáveis por cada procedimento crítico do processo. Após conclusão e aprovação, os documentos normativos serão disponibilizados na pasta DiretoriaAdmin, na rede interna do prestador.		

### CT039

<b>Atividade de Controle</b>	Procedimentos definidos para concessão, revogação e revisão de acessos do sistema/módulo de compras, suprimentos e gestão de contratos assegurando que somente usuários autorizados possuem acesso à transações críticas dos processos de negócio.	
<b>Informações Relacionadas</b>	FN017 - Despesas totais com os serviços FN015 - Despesas de exploração (DEX) FN011 - Despesa com produtos químicos FN014 - Despesa com serviços de terceiros FN013 - Despesa com energia elétrica FN020 - Despesa com água importada (bruta ou tratada) FN027 - Outras despesas de exploração FN028 - Outras despesas com os serviços FN039 - Despesa com esgoto exportado FN018 - Despesas capitalizáveis realizadas pelo prestador de serviços	FN023 - Investimento realizado em abastecimento de água pelo prestador de serviços FN024 - Investimento realizado em esgotamento sanitário pelo prestador de serviços FN025 - Outros investimentos realizados pelo prestador de serviços FN030 - Investimento com recursos próprios realizado pelo prestador de serviços FN031 - Investimento com recursos onerosos realizado pelo prestador de serviços FN032 - Investimento com recursos não onerosos realizado pelo prestador de serviços
<b>Objetivo do Controle</b>	Governança	
<b>Observações</b>		
Por meio do Ofício nº 192/2021-SAAE-IRA, o Saae de Itabira informou que o procedimento "POP-SI-001 Política de acesso aos sistemas", que contemplará todas as atividades de concessão, revogação e revisão de acesso aos sistemas corporativos, está em processo de elaboração.		

### CT040

<b>Atividade de Controle</b>	Monitoramento das transações críticas dos processos de suprimentos / gestão de contratos / compras através da revisão periódica do "log" do sistema aplicativo (trilha de auditoria).	
<b>Informações Relacionadas</b>	FN017 - Despesas totais com os serviços FN015 - Despesas de exploração (DEX) FN011 - Despesa com produtos químicos FN014 - Despesa com serviços de terceiros FN013 - Despesa com energia elétrica	FN023 - Investimento realizado em abastecimento de água pelo prestador de serviços FN024 - Investimento realizado em esgotamento sanitário pelo prestador de serviços FN025 - Outros investimentos realizados pelo prestador de serviços

<b>CT040</b>	
<b>Objetivo do Controle</b>	<p><i>FN020 - Despesa com água importada (bruta ou tratada)</i>  <i>FN027 - Outras despesas de exploração</i>  <i>FN028 - Outras despesas com os serviços</i>  <i>FN039 - Despesa com esgoto exportado</i>  <i>FN018 - Despesas capitalizáveis realizadas pelo prestador de serviços</i></p> <p><i>FN030 - Investimento com recursos próprios realizado pelo prestador de serviços</i>  <i>FN031 - Investimento com recursos onerosos realizado pelo prestador de serviços</i>  <i>FN032 - Investimento com recursos não onerosos realizado pelo prestador de serviços</i></p> <p>Governança</p>
<b>Observações</b>	
<p>Por meio do Ofício nº 192/2021-SAAE-IRA, o Saae de Itabira informou que há trilha de auditoria habilitada para as principais transações dos processos de compras, suprimentos e gestão de contratos, mas não existem normas, políticas e/ou procedimentos contendo os responsáveis e periodicidade de revisão do "log".</p>	

<b>CT041</b>	
<b>Atividade de Controle</b>	<p><i>Sistema parametrizado para permitir o vínculo entre os itens dos pedidos de compra / contratos e a respectiva conta do razão e centros de custos, com acesso restrito à funcionários autorizados para manutenção dos dados contábeis.</i></p>
<b>Informações Relacionadas</b>	<p><i>FN017 - Despesas totais com os serviços</i>  <i>FN015 - Despesas de exploração (DEX)</i>  <i>FN011 - Despesa com produtos químicos</i>  <i>FN014 - Despesa com serviços de terceiros</i>  <i>FN013 - Despesa com energia elétrica</i>  <i>FN020 - Despesa com água importada (bruta ou tratada)</i>  <i>FN027 - Outras despesas de exploração</i>  <i>FN028 - Outras despesas com os serviços</i>  <i>FN039 - Despesa com esgoto exportado</i>  <i>FN018 - Despesas capitalizáveis realizadas pelo prestador de serviços</i></p> <p><i>FN023 - Investimento realizado em abastecimento de água pelo prestador de serviços</i>  <i>FN024 - Investimento realizado em esgotamento sanitário pelo prestador de serviços</i>  <i>FN025 - Outros investimentos realizados pelo prestador de serviços</i>  <i>FN030 - Investimento com recursos próprios realizado pelo prestador de serviços</i>  <i>FN031 - Investimento com recursos onerosos realizado pelo prestador de serviços</i>  <i>FN032 - Investimento com recursos não onerosos realizado pelo prestador de serviços</i></p>
<b>Objetivo do Controle</b>	<p>Classificação</p>
<b>Observações</b>	
<p>Por meio do Ofício nº 192/2021-SAAE-IRA, o Saae de Itabira informou que o sistema/módulo de compras, suprimentos e gestão de contratos não está parametrizado para realizar o vínculo entre os itens do pedido de compras / contrato e a respectiva conta contábil e centro de custos. O acesso para inclusão ou alteração da conta contábil é permitido somente aos colaboradores autorizados.</p>	

<b>CT042</b>	
<b>Atividade de Controle</b>	<p><i>Aprovação da requisição / solicitação de compra de material ou serviço por funcionário autorizado, conforme limites de alçada, antes do envio à área de compras.</i></p>
<b>Informações Relacionadas</b>	<p><i>FN017 - Despesas totais com os serviços</i>  <i>FN015 - Despesas de exploração (DEX)</i>  <i>FN011 - Despesa com produtos químicos</i>  <i>FN014 - Despesa com serviços de terceiros</i>  <i>FN013 - Despesa com energia elétrica</i>  <i>FN020 - Despesa com água importada (bruta ou tratada)</i>  <i>FN027 - Outras despesas de exploração</i>  <i>FN028 - Outras despesas com os serviços</i>  <i>FN039 - Despesa com esgoto exportado</i>  <i>FN018 - Despesas capitalizáveis realizadas pelo prestador de serviços</i></p> <p><i>FN023 - Investimento realizado em abastecimento de água pelo prestador de serviços</i>  <i>FN024 - Investimento realizado em esgotamento sanitário pelo prestador de serviços</i>  <i>FN025 - Outros investimentos realizados pelo prestador de serviços</i>  <i>FN030 - Investimento com recursos próprios realizado pelo prestador de serviços</i>  <i>FN031 - Investimento com recursos onerosos realizado pelo prestador de serviços</i>  <i>FN032 - Investimento com recursos não onerosos realizado pelo prestador de serviços</i></p>
<b>Objetivo do Controle</b>	<p>Governança Ocorrência</p>
<b>Observações</b>	

### CT042

Por meio do Ofício nº 192/2021-SAAE-IRA, o Saae de Itabira informou que o procedimento "POP-ADM-011 Suprimentos, Compras e Contratos", que contemplará as atividades de emissão e aprovação de requisições/solicitações de compra, está em processo de elaboração. As requisições/solicitações de compra são aprovadas por funcionário autorizado antes do envio à área de compras/licitações.

### CT043

<b>Atividade de Controle</b>	<i>Registro dos contratos e condições negociadas entre a Companhia e o fornecedor/prestador de serviço no sistema aplicativo.</i>	
<b>Informações Relacionadas</b>	<i>FN017 - Despesas totais com os serviços                  FN015 - Despesas de exploração (DEX)                  FN011 - Despesa com produtos químicos                  FN014 - Despesa com serviços de terceiros                  FN013 - Despesa com energia elétrica                  FN020 - Despesa com água importada (bruta ou tratada)                  FN027 - Outras despesas de exploração                  FN028 - Outras despesas com os serviços                  FN039 - Despesa com esgoto exportado                  FN018 - Despesas capitalizáveis realizadas pelo prestador de serviços</i>	<i>FN023 - Investimento realizado em abastecimento de água pelo prestador de serviços                  FN024 - Investimento realizado em esgotamento sanitário pelo prestador de serviços                  FN025 - Outros investimentos realizados pelo prestador de serviços                  FN030 - Investimento com recursos próprios realizado pelo prestador de serviços                  FN031 - Investimento com recursos onerosos realizado pelo prestador de serviços                  FN032 - Investimento com recursos não onerosos realizado pelo prestador de serviços</i>
<b>Objetivo do Controle</b>	<i>Integridade Precisão / Exatidão</i>	
<b>Observações</b>		
<p>Por meio do Ofício nº 192/2021-SAAE-IRA, o Saae de Itabira informou que o procedimento "POP-ADM-011 Suprimentos, Compras e Contratos", que contemplará as atividades de registro dos contratos no sistema/módulo de gestão, está em processo de elaboração. Os contratos firmados com os fornecedores são cadastrados no sistema, mas não há o controle dos saldos e das condições contratuais negociadas.</p>		

### CT044

<b>Atividade de Controle</b>	<i>Aprovação formal do pedido de compra emitido com base nas informações das requisições / solicitações de compras ou contrato aprovado.</i>	
<b>Informações Relacionadas</b>	<i>FN017 - Despesas totais com os serviços                  FN015 - Despesas de exploração (DEX)                  FN011 - Despesa com produtos químicos                  FN014 - Despesa com serviços de terceiros                  FN013 - Despesa com energia elétrica                  FN020 - Despesa com água importada (bruta ou tratada)                  FN027 - Outras despesas de exploração                  FN028 - Outras despesas com os serviços                  FN039 - Despesa com esgoto exportado                  FN018 - Despesas capitalizáveis realizadas pelo prestador de serviços</i>	<i>FN023 - Investimento realizado em abastecimento de água pelo prestador de serviços                  FN024 - Investimento realizado em esgotamento sanitário pelo prestador de serviços                  FN025 - Outros investimentos realizados pelo prestador de serviços                  FN030 - Investimento com recursos próprios realizado pelo prestador de serviços                  FN031 - Investimento com recursos onerosos realizado pelo prestador de serviços                  FN032 - Investimento com recursos não onerosos realizado pelo prestador de serviços</i>
<b>Objetivo do Controle</b>	<i>Governança Ocorrência</i>	
<b>Observações</b>		
<p>Por meio do Ofício nº 192/2021-SAAE-IRA, o Saae de Itabira informou que não dispõe de procedimentos formalmente definidos para a atividade de emissão e aprovação de pedidos de compras.</p>		

### CT045

<b>Atividade de Controle</b>	<i>Conferência física dos itens recebidos considerando quantidade, especificações técnicas, condições comerciais, qualidade ou avarias e de acordo com o pedido efetuado ao fornecedor</i>	
<b>Informações Relacionadas</b>	<i>FN017 - Despesas totais com os serviços                  FN015 - Despesas de exploração (DEX)                  FN011 - Despesa com produtos químicos                  FN027 - Outras despesas de exploração                  FN028 - Outras despesas com os serviços                  FN023 - Investimento realizado em abastecimento de água pelo prestador de serviços                  FN024 - Investimento realizado em esgotamento sanitário pelo prestador de serviços</i>	<i>FN025 - Outros investimentos realizados pelo prestador de serviços                  FN030 - Investimento com recursos próprios realizado pelo prestador de serviços                  FN031 - Investimento com recursos onerosos realizado pelo prestador de serviços                  FN032 - Investimento com recursos não onerosos realizado pelo prestador de serviços</i>
<b>Objetivo do Controle</b>	<i>Precisão / Exatidão Ocorrência Integridade</i>	
<b>Observações</b>		
<p>Por meio do Ofício nº 192/2021-SAAE-IRA, o Saae de Itabira informou que o procedimento "POP-ADM-011 Suprimentos, Compras e Contratos", que contemplará as atividades de conferência dos produtos/materiais recebidos, está em processo de elaboração. Atualmente, o solicitante é o responsável pela validação do material recebido.</p>		

### CT046

<b>Atividade de Controle</b>	<i>Ateste formal da prestação dos serviços antes do desembolso.</i>	
<b>Informações Relacionadas</b>	<i>FN017 - Despesas totais com os serviços                  FN015 - Despesas de exploração (DEX)                  FN014 - Despesa com serviços de terceiros                  FN013 - Despesa com energia elétrica                  FN020 - Despesa com água importada (bruta ou tratada)                  FN027 - Outras despesas de exploração                  FN028 - Outras despesas com os serviços                  FN039 - Despesa com esgoto exportado                  FN018 - Despesas capitalizáveis realizadas pelo prestador de serviços</i>	<i>FN023 - Investimento realizado em abastecimento de água pelo prestador de serviços                  FN024 - Investimento realizado em esgotamento sanitário pelo prestador de serviços                  FN025 - Outros investimentos realizados pelo prestador de serviços                  FN030 - Investimento com recursos próprios realizado pelo prestador de serviços                  FN031 - Investimento com recursos onerosos realizado pelo prestador de serviços                  FN032 - Investimento com recursos não onerosos realizado pelo prestador de serviços</i>
<b>Objetivo do Controle</b>	<i>Precisão / Exatidão Ocorrência Integridade</i>	
<b>Observações</b>		
<p>Por meio do Ofício nº 192/2021-SAAE-IRA, o Saae de Itabira informou que o procedimento "POP-ADM-011 Suprimentos, Compras e Contratos", que contemplará a atividade de ateste dos serviços prestados, está em processo de elaboração. Ressaltou, ainda, que há ateste formal dos serviços prestados antes do registro no sistema para pagamento.</p>		

### CT047

<b>Atividade de Controle</b>	<i>Consistências automáticas no recebimento de materiais/ serviços, a fim de evitar o registro de notas fiscais que:</i> - Não estejam vinculadas a um pedido de compra ou contrato. - Apresentem quantidade e/ou preço dos itens superiores aos constantes nos pedidos ou contratos. - Estejam duplicadas ou com informações incorretas e/ou inadequadas.	
<b>Informações Relacionadas</b>	<i>FN017 - Despesas totais com os serviços                  FN015 - Despesas de exploração (DEX)                  FN011 - Despesa com produtos químicos                  FN014 - Despesa com serviços de terceiros                  FN013 - Despesa com energia elétrica                  FN020 - Despesa com água importada (bruta ou tratada)                  FN027 - Outras despesas de exploração                  FN028 - Outras despesas com os serviços</i>	<i>FN023 - Investimento realizado em abastecimento de água pelo prestador de serviços                  FN024 - Investimento realizado em esgotamento sanitário pelo prestador de serviços                  FN025 - Outros investimentos realizados pelo prestador de serviços                  FN030 - Investimento com recursos próprios realizado pelo prestador de serviços</i>

<b>CT047</b>	
<b>Objetivo do Controle</b>	<p><i>FN039 - Despesa com esgoto exportado</i>  <i>FN018 - Despesas capitalizáveis realizadas pelo prestador de serviços</i></p> <p><i>FN031 - Investimento com recursos onerosos realizado pelo prestador de serviços</i>  <i>FN032 - Investimento com recursos não onerosos realizado pelo prestador de serviços</i></p> <p><i>Precisão / Exatidão</i>  <i>Ocorrência</i>  <i>Integridade</i></p>
<b>Observações</b>	
<p>Por meio do Ofício nº 192/2021-SAAE-IRA, o Saae de Itabira informou que o sistema realiza consistência automática, impossibilitando o registro da nota fiscal ou emitindo alerta sobre a inconsistência identificada, caso as notas: (i) não estejam vinculados a um pedido de compra/contrato; (ii) apresentem quantidade e/ou preço dos itens superiores aos constantes nos pedidos/contratos. Para as notas duplicadas ou com informações incorretas, há consistência automática parcial.</p>	

<b>CT048</b>	
<b>Atividade de Controle</b>	<p><i>Atualização automática da posição de estoques / ativos, contas a pagar, contabilidade e livros fiscais após o registro do documento fiscal / cobrança e considerando os dados do pedido / requisição de compras (conta contábil e objeto/centros de custos).</i></p>
<b>Informações Relacionadas</b>	<p><i>FN017 - Despesas totais com os serviços</i>  <i>FN015 - Despesas totais com os serviços</i>  <i>FN011 - Despesas de exploração (DEX)</i>  <i>FN014 - Despesa com produtos químicos</i>  <i>FN013 - Despesa com serviços de terceiros</i>  <i>FN020 - Despesa com energia elétrica</i>  <i>FN027 - Despesa com água importada (bruta ou tratada)</i>  <i>FN028 - Outras despesas de exploração</i>  <i>FN039 - Outras despesas com os serviços</i>  <i>FN021 - Despesa com esgoto exportado</i>  <i>FN019 - Despesas fiscais ou tributárias computadas na dex</i>  <i>FN018 - Despesas com depreciação, amortização do ativo diferido e provisão para devedores duvidosos</i></p> <p><i>FN023 - Despesas capitalizáveis realizadas pelo prestador de serviços</i>  <i>FN024 - Investimento realizado em abastecimento de água pelo prestador de serviços</i>  <i>FN025 - Investimento realizado em esgotamento sanitário pelo prestador de serviços</i>  <i>FN030 - Outros investimentos realizados pelo prestador de serviços</i>  <i>FN031 - Investimento com recursos próprios realizado pelo prestador de serviços</i>  <i>FN032 - Investimento com recursos onerosos realizado pelo prestador de serviços</i>  <i>Investimento com recursos não onerosos realizado pelo prestador de serviços</i></p>
<b>Objetivo do Controle</b>	<p><i>Integridade</i>  <i>Precisão / Exatidão</i></p>
<b>Observações</b>	
<p>Por meio do Ofício nº 192/2021-SAAE-IRA, o Saae de Itabira informou que a atualização da posição de estoques / ativos, contas a pagar, contabilidade e livros fiscais após o registro da nota fiscal de entrada é realizada manualmente pelos setores.</p>	

<b>CT049</b>	
<b>Atividade de Controle</b>	<p><i>Requisição eletrônica para retirada de produtos do estoque ou almoxarifado e atualização automática da posição contábil após a baixa.</i></p>
<b>Informações Relacionadas</b>	<p><i>FN017 - Despesas totais com os serviços</i>  <i>FN015 - Despesas de exploração (DEX)</i>  <i>FN011 - Despesa com produtos químicos</i>  <i>FN027 - Outras despesas de exploração</i>  <i>FN028 - Outras despesas com os serviços</i>  <i>FN023 - Investimento realizado em abastecimento de água pelo prestador de serviços</i>  <i>FN024 - Investimento realizado em esgotamento sanitário pelo prestador de serviços</i></p> <p><i>FN025 - Outros investimentos realizados pelo prestador de serviços</i>  <i>FN030 - Investimento com recursos próprios realizado pelo prestador de serviços</i>  <i>FN031 - Investimento com recursos onerosos realizado pelo prestador de serviços</i>  <i>FN032 - Investimento com recursos não onerosos realizado pelo prestador de serviços</i></p>
<b>Objetivo do Controle</b>	<p><i>Integridade</i>  <i>Precisão / Exatidão</i>  <i>Ocorrência</i></p>
<b>Observações</b>	



### CT049

Por meio do Ofício nº 192/2021-SAAE-IRA, o Saae de Itabira informou que o sistema de gestão não está parametrizado para emissão de requisições para retirada de produtos do estoque/almoxarifado. Após a baixa de um produto em estoque, a posição contábil é atualizada por meio de lançamentos manuais.

### CT050

<b>Atividade de Controle</b>	<i>Aprovação formal para inclusão de pagamentos não vinculados a pedidos de compra.</i>	
<b>Informações Relacionadas</b>	<i>FN017 - Despesas totais com os serviços</i> <i>FN015 - Despesas de exploração (DEX)</i> <i>FN011 - Despesa com produtos químicos</i> <i>FN014 - Despesa com serviços de terceiros</i> <i>FN013 - Despesa com energia elétrica</i> <i>FN020 - Despesa com água importada (bruta ou tratada)</i> <i>FN027 - Outras despesas de exploração</i> <i>FN028 - Outras despesas com os serviços</i> <i>FN039 - Despesa com esgoto exportado</i> <i>FN021 - Despesas fiscais ou tributárias computadas na dex</i> <i>FN018 - Despesas capitalizáveis realizadas pelo prestador de serviços</i>	<i>FN023 - Investimento realizado em abastecimento de água pelo prestador de serviços</i> <i>FN024 - Investimento realizado em esgotamento sanitário pelo prestador de serviços</i> <i>FN025 - Outros investimentos realizados pelo prestador de serviços</i> <i>FN030 - Investimento com recursos próprios realizado pelo prestador de serviços</i> <i>FN031 - Investimento com recursos onerosos realizado pelo prestador de serviços</i> <i>FN032 - Investimento com recursos não onerosos realizado pelo prestador de serviços</i>
<b>Objetivo do Controle</b>	Governança Ocorrência	
<b>Observações</b>		
Por meio do Ofício nº 192/2021-SAAE-IRA, o Saae de Itabira informou que não há a possibilidade de solicitação/aprovação de pagamentos não vinculados à pedidos de compras.		

## PROCESSO DE MONITORAMENTO DOS ÍNDICES DE ATENDIMENTO

### CT078

<b>Atividade de Controle</b>	<i>Políticas, normas e/ou procedimentos formalmente definidos, atualizados e divulgados a todos os colaboradores envolvidos, que contemplem, entre outros aspectos, os responsáveis, os prazos e a descrição das atividades críticas do processo de monitoramento dos índices de atendimento, tais como:</i> <i>- Coleta das informações para cálculo/ estimativa de população atendida.</i> <i>- Realização do cálculo/ estimativa de população atendida.</i>	
<b>Informações Relacionadas</b>	<i>AG001 - População total atendida com abastecimento de água</i> <i>AG026 - População urbana atendida com abastecimento de água</i> <i>ES001 - População total atendida com esgotamento sanitário</i> <i>ES026 - População urbana atendida com esgotamento sanitário</i>	
<b>Objetivo do Controle</b>	Governança	
<b>Observações</b>		
Por meio do Ofício nº 192/2021-SAAE-IRA, o Saae de Itabira informou que os procedimentos "POP-ADM-018 Levantamento de informações sobre saneamento – SNIS ÁGUA" e "POP-ADM-021 Levantamento de informações sobre saneamento – SNIS ESGOTO", que contemplarão a descrição de todas as atividades críticas citadas no CT078 e seus respectivos prazos e responsáveis, estão em processo de elaboração. Assim que concluído o documento será divulgado aos colaboradores e disponibilizado na pasta DiretoriaAdmin, na rede interna do prestador.		

### CT079

<b>Atividade de Controle</b>	<i>Registro atualizado dos domicílios atendidos e que não contam com população residente (ex: domicílios utilizados para veraneio, domicílios utilizados somente em finais de semana, imóveis desocupados, dentre outros).</i>
<b>Informações Relacionadas</b>	<i>AG001 - População total atendida com abastecimento de água AG026 - População urbana atendida com abastecimento de água ES001 - População total atendida com esgotamento sanitário ES026 - População urbana atendida com esgotamento sanitário</i>
<b>Objetivo do Controle</b>	<i>Integridade</i>
<b>Observações</b>	
<p>Por meio do Ofício nº 192/2021-SAAE-IRA, o Saae de Itabira informou que dispõe de cadastro de domicílios, muito embora neste cadastro não é possível identificar os domicílios que não possuem residentes.</p>	

### CT080

<b>Atividade de Controle</b>	<i>Registro atualizado dos domicílios atendidos, possibilitando a identificação das economias localizadas em áreas urbanas.</i>
<b>Informações Relacionadas</b>	<i>AG026 - População urbana atendida com abastecimento de água ES026 - População urbana atendida com esgotamento sanitário</i>
<b>Objetivo do Controle</b>	<i>Integridade</i>
<b>Observações</b>	
<p>Por meio do Ofício nº 192/2021-SAAE-IRA, o Saae de Itabira informou que dispõe de cadastro de domicílios atendidos pelo prestador, sendo possível identificar as economias localizadas em áreas urbanas. Ademais, o prestador informou que a informação é gerada com base na estimativa do IBGE. No entanto, segundo o Saae Itabira, não há uma revisão periódica desta informação.</p>	

### CT081

<b>Atividade de Controle</b>	<i>Realização do cálculo: - Por meio de estimativa da população atendida, através do produto da quantidade de economias residenciais ativas (de água e esgoto, totais ou apenas na zona urbana), multiplicada pela taxa média de habitantes por domicílio do respectivo município, obtida no último Censo ou Contagem de População do IBGE. Ou - Através da utilização de procedimento próprio que permita o cálculo preciso ou estimado das informações de população.</i>
<b>Informações Relacionadas</b>	<i>AG001 - População total atendida com abastecimento de água AG026 - População urbana atendida com abastecimento de água ES001 - População total atendida com esgotamento sanitário ES026 - População urbana atendida com esgotamento eanitário</i>
<b>Objetivo do Controle</b>	<i>Precisão/Exatidão</i>
<b>Observações</b>	
<p>Por meio do Ofício nº 192/2021-SAAE-IRA, o Saae de Itabira informou que os procedimentos "POP-ADM-018 Levantamento de informações sobre saneamento – SNIS ÁGUA" e "POP-ADM-021 Levantamento de informações sobre saneamento – SNIS ESGOTO", que contemplarão a metodologia de cálculo descrita no CT081, estão em processo de elaboração. Preliminarmente, o prestador informou que a metodologia não utiliza a taxa média de habitantes por domicílio, de acordo com informações do Censo, e que a população utilizada nos cálculos, por sua vez, é obtida do IBGE.</p>	

**PROCESSO OPERACIONAL**

<b>CT089</b>	
<b>Atividade de Controle</b>	<p><i>Políticas, normas e/ou procedimentos formalmente definidos, atualizados e divulgados a todos os colaboradores envolvidos, que contemplem, entre outros aspectos, os responsáveis, os prazos e a descrição das atividades críticas do processo operacional como:</i></p> <ul style="list-style-type: none"> <li>- <i>Critérios de seleção e instalação de macromedidores.</i></li> <li>- <i>Manutenção/ calibração de macromedidores dos sistemas de abastecimento de água e esgotamento sanitário.</i></li> <li>- <i>Registro e monitoramento de consumo em atividades especiais e operacionais.</i></li> <li>- <i>Registro e monitoramento das informações de volumes produzidos/tratados, importados/exportados e macromedidos.</i></li> </ul>
<b>Informações Relacionadas</b>	<p>AG006 - <i>Volume de água produzido</i>                      AG012 - <i>Volume de água macromedido</i>                      AG024 - <i>Volume de água de serviço</i>                      AG018 - <i>Volume de água tratada importado</i>                      AG019 - <i>Volume de água tratada exportado</i>                      ES006 - <i>Volume de esgoto tratado</i>                      ES013 - <i>Volume de esgoto bruto importado</i>                      ES014 - <i>Volume de esgoto bruto importado tratado nas instalações do importador</i>                      ES015 - <i>Volume de esgoto bruto exportado tratado nas instalações do importador</i></p>
<b>Objetivo do Controle</b>	Governança
<b>Observações</b>	
<p>Por meio do Ofício nº 192/2021-SAAE-IRA, o Saae de Itabira informou que não dispõe de procedimentos atualizados e divulgados que contemplem as atividades críticas citadas no CT089.</p>	

<b>CT090</b>	
<b>Atividade de Controle</b>	<p><i>Procedimentos definidos para concessão, revogação e revisão de acessos do sistema operacional, assegurando que somente usuários autorizados possuem acesso às transações críticas do processo de negócio.</i></p>
<b>Informações Relacionadas</b>	<p>AG006 - <i>Volume de água produzido</i>                      AG012 - <i>Volume de água macromedido</i>                      AG024 - <i>Volume de água de serviço</i>                      AG018 - <i>Volume de água tratada importado</i>                      AG019 - <i>Volume de água tratada exportado</i>                      ES006 - <i>Volume de esgoto tratado</i>                      ES013 - <i>Volume de esgoto bruto importado</i>                      ES014 - <i>Volume de esgoto bruto importado tratado nas instalações do importador</i>                      ES015 - <i>Volume de esgoto bruto exportado tratado nas instalações do importador</i></p>
<b>Objetivo do Controle</b>	Governança
<b>Observações</b>	
<p>Por meio do Ofício nº 192/2021-SAAE-IRA, o Saae de Itabira informou que não dispõe de procedimentos definidos para concessão, revogação e revisão de acessos do sistema operacional.</p>	

<b>CT091</b>	
<b>Atividade de Controle</b>	<p><i>Monitoramento das transações críticas do processo operacional através da revisão periódica do "log" do sistema aplicativo (trilha de auditoria).</i></p>
<b>Informações Relacionadas</b>	<p>AG006 - <i>Volume de água produzido</i>                      AG012 - <i>Volume de água macromedido</i>                      AG024 - <i>Volume de água de serviço</i>                      AG018 - <i>Volume de água tratada importado</i>                      AG019 - <i>Volume de água tratada exportado</i>                      ES006 - <i>Volume de esgoto tratado</i>                      ES013 - <i>Volume de esgoto bruto importado</i></p>



<b>CT091</b>	
<b>Objetivo do Controle</b>	<i>ES014 - Volume de esgoto bruto importado tratado nas instalações do importador</i> <i>ES015 - Volume de esgoto bruto exportado tratado nas instalações do importador</i>
	<i>Governança</i>
<b>Observações</b>	
<p>Por meio do Ofício nº 192/2021-SAAE-IRA, o Saae de Itabira informou que o módulo possui trilha de auditoria habilitada para as principais transações do processo operacional, sendo possível identificar a data, horário, transação e usuário responsável por inclusões, alterações ou exclusões de registros. No entanto, o prestador informou que não há normas, políticas e/ou procedimentos contendo os responsáveis e periodicidade de revisão das trilhas de auditoria do módulo operacional.</p>	

<b>CT092</b>	
<b>Atividade de Controle</b> <b>Informações Relacionadas</b> <b>Objetivo do Controle</b>	<i>Macromedição dos volumes de água produzidos.</i>
	<i>AG006 - Volume de água produzido</i>
	<i>Precisão</i>
<b>Observações</b>	
<p>Por meio do Ofício nº 192/2021-SAAE-IRA, o Saae de Itabira informou que não dispõe de cadastro de macromedidores para o sistema de abastecimento de água.</p>	

<b>CT093</b>	
<b>Atividade de Controle</b> <b>Informações Relacionadas</b> <b>Objetivo do Controle</b>	<i>Macromedição dos volumes de água tratada importados.</i>
	<i>AG018 - Volume de água tratada importado</i>
	<i>Precisão</i>
<b>Observações</b>	
<p>Por meio do Ofício nº 192/2021-SAAE-IRA, o Saae de Itabira informou que que não ocorre importação de água tratada no sistema operado pelo prestador, logo, o teste de controle CT093 não se aplica.</p>	

<b>CT094</b>	
<b>Atividade de Controle</b> <b>Informações Relacionadas</b> <b>Objetivo do Controle</b>	<i>Macromedição dos volumes de água tratada exportados.</i>
	<i>AG019 - Volume de água tratada exportado</i>
	<i>Precisão</i>
<b>Observações</b>	
<p>Por meio do Ofício nº 192/2021-SAAE-IRA, o Saae de Itabira informou que que não ocorre exportação de água tratada no sistema operado pelo prestador, logo, o teste de controle CT094 não se aplica.</p>	

<b>CT095</b>	
<b>Atividade de Controle</b>	<i>Macromedição dos volumes de esgoto tratados.</i>

### CT095

**Informações Relacionadas**

ES006 - Volume de esgotos tratado  
ES014 - Volume de esgoto importado tratado nas instalações do importador

**Objetivo do Controle**

Precisão

#### Observações

Por meio do Ofício nº 192/2021-SAAE-IRA, o Saae de Itabira informou que não dispõe de cadastro de macromedidores para o sistema de esgotamento sanitário.

### CT096

**Atividade de Controle**

Macromedição dos volumes de esgoto importados.

**Informações Relacionadas**

ES013 - Volume de esgotos bruto importado  
ES014 - Volume de esgoto importado tratado nas instalações do importador

**Objetivo do Controle**

Precisão

#### Observações

Por meio do Ofício nº 192/2021-SAAE-IRA, o Saae de Itabira informou que que não ocorre importação de esgoto no sistema operado pelo prestador, logo, o teste de controle CT096 não se aplica.

### CT097

**Atividade de Controle**

Macromedição dos volumes de esgoto exportados.

**Informações Relacionadas**

ES015 - Volume de esgoto bruto exportado tratado nas instalações do importador

**Objetivo do Controle**

Precisão

#### Observações

Por meio do Ofício nº 192/2021-SAAE-IRA, o Saae de Itabira informou que que não ocorre exportação de esgoto no sistema operado pelo prestador, logo, o teste de controle CT097 não se aplica.

### CT098

**Atividade de Controle**

Procedimento definido para realização periódica de calibrações nos macromedidores dos sistemas de abastecimento de água.

**Informações Relacionadas**

AG006 - Volume de água produzido  
AG012 - Volume de água macromedido  
AG018 - Volume de água tratada importado  
AG019 - Volume de água tratada exportado

**Objetivo do Controle**

Precisão

#### Observações

Por meio do Ofício nº 192/2021-SAAE-IRA, o Saae de Itabira informou que não dispõe de procedimentos para calibração periódica dos macromedidores do sistema de abastecimento de água.

### CT099

**Atividade de Controle**

Procedimento definido para realização periódica de calibrações nos macromedidores dos sistemas de esgotamento sanitário.

<b>Informações Relacionadas</b>	ES006 - Volume de esgoto tratado ES013 - Volume de esgoto bruto importado ES014 - Volume de esgoto bruto importado tratado nas instalações do importador ES015 - Volume de esgoto bruto exportado tratado nas instalações do importador
	<b>Objetivo do Controle</b>

Precisão

**Observações**

Por meio do Ofício nº 192/2021-SAAE-IRA, o Saae de Itabira informou que não dispõe de procedimentos para calibração periódica dos macromedidores do sistema de esgotamento sanitário.

**CT100**

<b>Atividade de Controle</b>	Acompanhamento dos volumes macromedidos/estimados do sistema de abastecimento de água.
<b>Informações Relacionadas</b>	AG006 - Volume de água produzido AG012 - Volume de água macromedido AG018 - Volume de água tratada importado AG019 - Volume de água tratada exportado
<b>Objetivo do Controle</b>	Precisão

**Observações**

Por meio do Ofício nº 192/2021-SAAE-IRA, o Saae de Itabira informou que os volumes macromedido/estimados do sistema de abastecimento de água são acompanhados via planilha eletrônica, por meio de registro manual das informações.

**CT101**

<b>Atividade de Controle</b>	Acompanhamento dos volumes macromedidos/estimados do sistema de esgotamento sanitário.
<b>Informações Relacionadas</b>	ES006 - Volume de esgoto tratado ES013 - Volume de esgoto bruto importado ES014 - Volume de esgoto bruto importado tratado nas instalações do importador ES015 - Volume de esgoto bruto exportado tratado nas instalações do importador
<b>Objetivo do Controle</b>	Precisão

**Observações**

Por meio do Ofício nº 192/2021-SAAE-IRA, o Saae de Itabira informou que os volumes macromedido/estimados do sistema de esgotamento sanitário são acompanhados via planilha eletrônica, por meio de registro manual das informações.

**CT102**

<b>Atividade de Controle</b>	Acompanhamento dos volumes do consumo destinado a atividades especiais, envolvendo: <ul style="list-style-type: none"> <li>- Consumo dos prédios próprios do operador;</li> <li>- Volume transportado por caminhões-pipa;</li> <li>- Consumo pelo corpo de bombeiros;</li> <li>- Abastecimentos realizados a título de suprimento social (favelas e chafarizes);</li> <li>- Lavagem de ruas e rega de serviços públicos;</li> <li>- Fornecimento para obras públicas.</li> </ul>
<b>Informações Relacionadas</b>	AG024 - Volume de água de serviço
<b>Objetivo do Controle</b>	Precisão

**Observações**

**CT103**

<b>Atividade de Controle</b>	Acompanhamento dos volumes do consumo destinado a atividades operacionais, envolvendo: <ul style="list-style-type: none"> <li>- Desinfecção de adutoras e redes.</li> <li>- Testes hidráulicos de estanqueidade.</li> <li>- Limpezas de reservatórios.</li> </ul>
<b>Informações Relacionadas</b>	AG024 - Volume de água de serviço

Por meio do Ofício nº 192/2021-SAAE-IRA, o Saae de Itabira informou que os volumes consumidos em atividades especiais são parcialmente acompanhados, conforme listado abaixo:

1. Consumo dos prédios próprios do prestador: Parcialmente acompanhado;
2. Volume transportado por caminhões-pipa: Parcialmente acompanhado;
3. Consumo pelo corpo de bombeiros: Não acompanhado;
4. Suprimento social: Não acompanhado;
5. Lavagem de ruas e rega de espaços verdes públicos: Parcialmente acompanhado; e
6. Obras públicas: Parcialmente acompanhado.

### CT103

<b>Objetivo do Controle</b>	Precisão
-----------------------------	----------

#### Observações

Por meio do Ofício nº 192/2021-SAAE-IRA, o Saae de Itabira informou que não dispõe de acompanhamento dos volumes consumidos na desinfecção de adutoras e redes, assim como nos testes hidráulicos de estanqueidade e limpeza de reservatórios.

### CT104

<b>Atividade de Controle</b>	<i>Existência de procedimento definido para estimativa e registro do volume de água recuperado.</i>
<b>Informações Relacionadas</b>	AG024 - Volume de água de serviço
<b>Objetivo do Controle</b>	Precisão

#### Observações

Por meio do Ofício nº 192/2021-SAAE-IRA, o Saae de Itabira informou que não dispõe de procedimento definido para estimativa e registro do volume de água recuperado. No entanto, segundo o prestador, o procedimento está em elaboração.

## PROCESSO DE CONTROLE DE QUALIDADE DA ÁGUA

### CT115

<b>Atividade de Controle</b>	<i>Políticas, normas e/ou procedimentos formalmente definidos, atualizados e divulgados a todos os colaboradores envolvidos, que contemplem, entre outros aspectos, os responsáveis, os prazos e a descrição das atividades críticas do processo de controle da qualidade da água para coliformes totais, tais como:</i> - Coleta e preservação de amostras; - Análises laboratoriais, segundo parâmetros e recomendações legais (Portaria Nº 2.914 de 12 de dezembro de 2011 do Ministério da Saúde); - Registro e monitoramento dos resultados das análises de amostras.
<b>Informações Relacionadas</b>	QD026 - Quantidade de amostras analisadas para aferição de coliformes totais QD027 - Quantidade de amostras analisadas para aferição de coliformes totais com resultados fora do padrão
<b>Objetivo do Controle</b>	Governança

#### Observações

Por meio do Ofício nº 192/2021-SAAE-IRA, o Saae de Itabira informou que dispõe de procedimentos formalmente definidos sobre análises laboratoriais, contendo coleta e preservação de amostras, análises laboratoriais e registro de monitoramento dos resultados das análises. Segundo o prestador, os documentos contemplam os responsáveis, prazos e etapas críticas do processo. Além disso, os documentos são revisados a cada dois anos, ou quando necessários, e são divulgados no diretório e nos laboratórios, sendo de livre acesso aos colaboradores envolvidos no processo. Ademais, os documentos são revisados a cada dois anos ou quando necessário. Os procedimentos estão vigentes e registrados nos seguintes documentos:

1. MQ-01 Manual de Qualidade (Última atualização em 26/05/2021)
2. POP-01 Equipamentos e Controles Químicos (Última atualização em 10/01/2021)

### CT115

3. POP-02 Equipamentos e Controle Biológicos (Última atualização em 04/01/2021)
4. POP-03 Incerteza de medição e Validação de Métodos (Última atualização em 28/09/2020)
5. POP-04 Amostragem (Última atualização em 25/03/2020)
6. POP-05 Garantia da Validade dos Resultados (Última atualização em 25/03/2020)
7. POP-07 Análise de Coliformes (Última atualização em 17/12/2020)

### CT116

<b>Atividade de Controle</b>	<i>Plano de amostragem formalizado, definindo pontos de coleta, conforme critérios estabelecidos pela Portaria Nº 2.914 de 12 de dezembro de 2011 do Ministério da Saúde.</i>
<b>Informações Relacionadas</b>	<i>QD026 - Quantidade de amostras analisadas para aferição de coliformes totais QD027 - Quantidade de amostras analisadas para aferição de coliformes totais com resultados fora do padrão</i>
<b>Objetivo do Controle</b>	<i>Integridade e precisão</i>
<b>Observações</b>	
<p>Por meio do Ofício nº 192/2021-SAAE-IRA, o Saae de Itabira informou que a autarquia tem acreditação relativa à norma NBR ISO/IEC 17025 em seus laboratórios e dispõe de plano de amostragem formalizado para análise da qualidade da água para coliformes totais.</p>	

### CT117

<b>Atividade de Controle</b>	<i>Estrutura laboratorial, própria ou terceirizada, com equipamentos adequados, tendo como base os preceitos estabelecidos na NBR ISO/IEC 17025 (Requisitos gerais para competência de laboratórios de ensaio e calibração), tais como: - Utilização de equipamentos e insumos para o desempenho correto dos ensaios e/ou calibrações; - Instalações do laboratório (ex: fontes de energia, iluminação, condições ambientais, etc.) que facilitem a realização correta dos ensaios e calibrações.</i>
<b>Informações Relacionadas</b>	<i>QD026 - Quantidade de amostras analisadas para aferição de coliformes totais QD027 - Quantidade de amostras analisadas para aferição de coliformes totais com resultados fora do padrão</i>
<b>Objetivo do Controle</b>	<i>Integridade e precisão</i>
<b>Observações</b>	
<p>Por meio do Ofício nº 192/2021-SAAE-IRA, o Saae de Itabira informou que a autarquia tem acreditação relativa à norma NBR ISO/IEC 17025 em seus laboratórios e que, portanto, dispõe de estrutura laboratorial com base nos preceitos da norma.</p>	

### CT118

<b>Atividade de Controle</b>	<i>Alocação de profissionais qualificados para atuarem de forma direta e indireta na realização de análises da qualidade da água para coliformes totais.</i>
<b>Informações Relacionadas</b>	<i>QD026 - Quantidade de amostras analisadas para aferição de coliformes totais QD027 - Quantidade de amostras analisadas para aferição de coliformes totais com resultados fora do padrão</i>
<b>Objetivo do Controle</b>	<i>Integridade e precisão</i>
<b>Observações</b>	
<p>Por meio do Ofício nº 192/2021-SAAE-IRA, o Saae de Itabira informou que a autarquia tem acreditação relativa à norma NBR ISO/IEC 17025 em seus laboratórios e que, portanto, aloca profissionais qualificados para atuarem de forma direta e indireta na realização de análises da qualidade da água para coliformes totais.</p>	

### CT119

<b>Atividade de Controle</b>	<i>Registro e acompanhamento das coletas e resultados das análises para coliformes totais.</i>
<b>Informações Relacionadas</b>	<i>QD026 - Quantidade de amostras analisadas para aferição de coliformes totais QD027 - Quantidade de amostras analisadas para aferição de coliformes totais com resultados fora do padrão</i>
<b>Objetivo do Controle</b>	<i>Integridade e precisão</i>
<b>Observações</b>	
<p>Por meio do Ofício nº 192/2021-SAAE-IRA, o Saae de Itabira informou que a autarquia tem acreditação relativa à norma NBR ISO/IEC 17025 em seus laboratórios e que, portanto, dispõe de registro e acompanhamento das coletas e resultados das análises de coliformes totais.</p>	

### CT120

<b>Atividade de Controle</b>	<i>Procedimento para análise periódica dos resultados de qualidade de água para coliformes totais, avaliando resultados discrepantes ou incompatíveis com o histórico.</i>
<b>Informações Relacionadas</b>	<i>QD026 - Quantidade de amostras analisadas para aferição de coliformes totais QD027 - Quantidade de amostras analisadas para aferição de coliformes totais com resultados fora do padrão</i>
<b>Objetivo do Controle</b>	<i>Integridade e precisão</i>
<b>Observações</b>	
<p>Por meio do Ofício nº 192/2021-SAAE-IRA, o Saae de Itabira informou que a autarquia tem acreditação relativa à norma NBR ISO/IEC 17025 em seus laboratórios e que, portanto, dispõe de procedimento para análise periódica dos resultados de qualidade da água para coliformes totais. Segundo o prestador, as análises periódicas para coliformes totais incluem a avaliação do total de amostras fora do padrão, dos resultados elevados em relação à média histórica e o descumprimento do plano de amostragem.</p>	

# Conclusões

# Conclusões

## Considerações Finais

*Esta primeira etapa de auditoria conduzida pela Agência Reguladora dos Serviços de Abastecimento de Água e de Esgotamento Sanitário de Minas Gerais (Arsae-MG) ateu-se à avaliação de confiança do grupo básico de informações fornecidas pelo Saae de Itabira ao Sistema Nacional de Informações sobre Saneamento (SNIS), sem testes de controle (1º ciclo de auditoria). Com isso, pretendeu-se registrar neste relatório a documentação enviada pelo Saae de Itabira à Arsae-MG e, também, descrever o seu conteúdo.*

*A percepção inicial da equipe de auditoria é de destaque positivo para o Processo de Controle de Qualidade da Água. No que se refere ao gerenciamento de dados, há de se reconhecer e registrar o avanço alcançado pela autarquia municipal desde o início de sua regulação. Em compensação, os procedimentos relativos aos demais processos analisados estão sendo estruturados e implementados pelo prestador, o que num futuro poderá resultar em aprimoramento da confiança das informações geradas.*

*Vale destacar que neste primeiro momento os procedimentos foram avaliados conforme documentação enviada pelo prestador, cabendo agora a continuidade do processo de auditoria para ratificar os processos documentados. A próxima etapa, a ser realizada pela Arsae-MG em momento oportuno, tratará da avaliação de confiança dos processos da autarquia a partir da aplicação de testes de controle (2º ciclo). A expectativa é de que os próximos resultados sejam divulgados no ano de 2022, em respeito as orientações do Ministério de Desenvolvimento Regional.*